



ANNEX I

Annex X. Llistat i plànols dels equipaments recreatius gestionats per l'IBANAT.

ÀREES RECREATIVES

Codi	Illa	Municipi	Nom	UTM X	UTM Y
AR-001	Mallorca	Estellencs	Son Fortuny	453867	4388651
AR-002	Mallorca	Esporles	Son Tries	463457	4390408
AR-003	Mallorca	Valldemossa	Son Moragues	470312	4397479
AR-004	Mallorca	Bunyola	Caubet	472961	4391063
AR-005	Mallorca	Bunyola	Comuna de Bunyola	476656	4395602
AR-006	Mallorca	Selva	Comuna de Biniamar	488575	4398883
AR-007	Mallorca	Selva	Es Fornassos	491256	4402178
AR-008	Mallorca	Selva	Coveta Negra	490663	4404485
AR-009	Mallorca	Fornalutx	Sa Bassa de Fornalutx	478306	4404849
AR-010	Mallorca	Escorca	Sa Font des Noguer	482862	4404170
AR-011	Mallorca	Escorca	Gorg Blau	483879	4405617
AR-012	Mallorca	Escorca	Ca S'Amitger	490056	4407843
AR-013	Mallorca	Escorca	Es Pixarells	491047	4409293
AR-014	Mallorca	Escorca	Marjanor	490726	4407971
AR-015	Mallorca	Escorca	Menut I	491262	4409704
AR-016	Mallorca	Escorca	Menut II	491155	4409859
AR-017	Mallorca	Pollença	Puig de Maria	501949	4413247
AR-018	Mallorca	Pollença	Puig de Santuïri	502731	4414123
AR-019	Mallorca	Pollença	Cala Murta	514725	4421446





AR-020	Mallorca	Selva	Puig de Crist Rei	491179	4399730
AR-021	Mallorca	Santanyí	Ses Fonts de n'Alis	516299	4355900
AR-022	Mallorca	Inca	Puig de Sta. Magdalena	496201	4397456
AR-023	Mallorca	Llubí	Llubí I	500894	4395220
AR-024	Mallorca	Llubí	Llubí II	499718	4395169
AR-025	Mallorca	Maria de la Salut	Sa Bisbal	507410	4393899
AR-026	Mallorca	Lloret de Vistalegre	Comuna de Lloret	497202	4384762
AR-027	Mallorca	Sant Joan	Puig de Consolació	503033	4382330
AR-028	Mallorca	Felanitx	Puig de Sant Salvador	516102	4367357
AR-029	Mallorca	Sa Pobla	S'Obac	501342	4406185
AR-030	Mallorca	Santa Margalida	Can Picafort I	513440	4401244
AR-031	Mallorca	Alcúdia	S'Illot	513771	4413633
AR-032	Menorca	Es Castell	Es Castell	609756	4415274
AR-033	Menorca	Ciutadella de Menorca	Es Pinaret	572060	4425755
AR-034	Menorca	Es Mercadal	S'Arangí	593355	4425021
AR-035	Eivissa	Sant Antoni de Portmany	Sa Talaia	350480	4314734
AR-036	Eivissa	Santa Eulària des Riu	S'Argentera	374891	4320048
AR-037	Formentera	Formentera	Can Marroig	360603	4287795
AR-038	Mallorca	Santanyí	S'Amarador	515941	4355432
AR-039	Mallorca	Petra	Puig de Bonany	507474	4382776





AR-040	Cabrera	Palma	Sombreg de sa Platgeta	494619	4332721
AR-041	Menorca	Maó	Es Canutells	600014	4412068
AR-042	Eivissa	Sant Joan de Labritja	Can Cosmi	363857	4326343
AR-043	Mallorca	Artà	S'Alqueria Vella de Baix	528765	4398631
AR-044	Mallorca	Santa Margalida	Son Real	515699	4398561
AR-045	Mallorca	Llucmajor	Can Pancuit	493770	4374134
AR-046	Mallorca	Consell/Alaró	Es Pont Trencat	483821	4392759
AR-047	Mallorca	Santa Margalida	Can Picafort II	512640	4401600

REFUGIS RECERS

Codi	Illa	Municipi	Nom	UTM X	UTM Y
RR-001	Mallorca	Alcúdia	Es Coll Baix	515796	4412213
RR-002	Mallorca	Valldemossa	Son Moragues	470312	4397479
RR-003	Mallorca	Escorca	Cúber	481411	4403449
RR-004	Mallorca	Escorca	Sa Coma de Binifaldó	491679	4410217
RR-005	Mallorca	Escorca	Gorg Blau	482860	4405597
RR-006	Mallorca	Escorca	Lavanor	492061	4414717
RR-007	Mallorca	Escorca	Ses Figueroles	492895	4406816

REFUGIS AMB ALLOTJAMENT

Codi	Illa	Municipi	Nom	UTM X	UTM Y
RA-001	Mallorca	Escorca	Cases de Binifaldó	492273	4409880





RA-002	Mallorca	Escorca	Binifaldó Petit	492273	4409880
RA-003	Mallorca	Artà	S'Arenalet	532401	4401718
RA-004	Mallorca	Artà	S'Alzina	532978	4399757
RA-005	Mallorca	Artà	Des Oguers	531708	4401448
RA-006	Cabrera	Palma	Refugi de Cabrera	494283	4333578
RR-007	Mallorca	Santa Margalida	Son Real	516064	4400191
RA-008	Mallorca	Artà	Es Canons	526910	4399769
RA-009	Mallorca	Banyalbufar	Ses Collidores	457547	4391473

ÀREES D'ACAMPADA

Codi	Illa	Municipi	Nom	UTM X	UTM Y
AA-001	Mallorca	Escorca	Es Pixarells	490967	4409351
AA-002	Mallorca	Escorca	Sa Font Coberta	490143	4407689
AA-003	Mallorca	Escorca	Marjanor	490962	4408048
AA-004	Mallorca	Artà	Es Canons	532304	4401710
AA-005	Mallorca	Artà	Sa Tafona	528701	4398752

CENTRE FORESTAL

Codi	Illa	Municipi	Nom	UTM X	UTM Y
CF-001	Mallorca	Escorca	CEFOR Menut	491446	4408931

CENTRES D'INTERPRETACIÓ

Codi	Illa	Municipi	Nom	UTM X	UTM Y
CINT-001	Mallorca	Santa Margalida	Son Real	515672	4398570





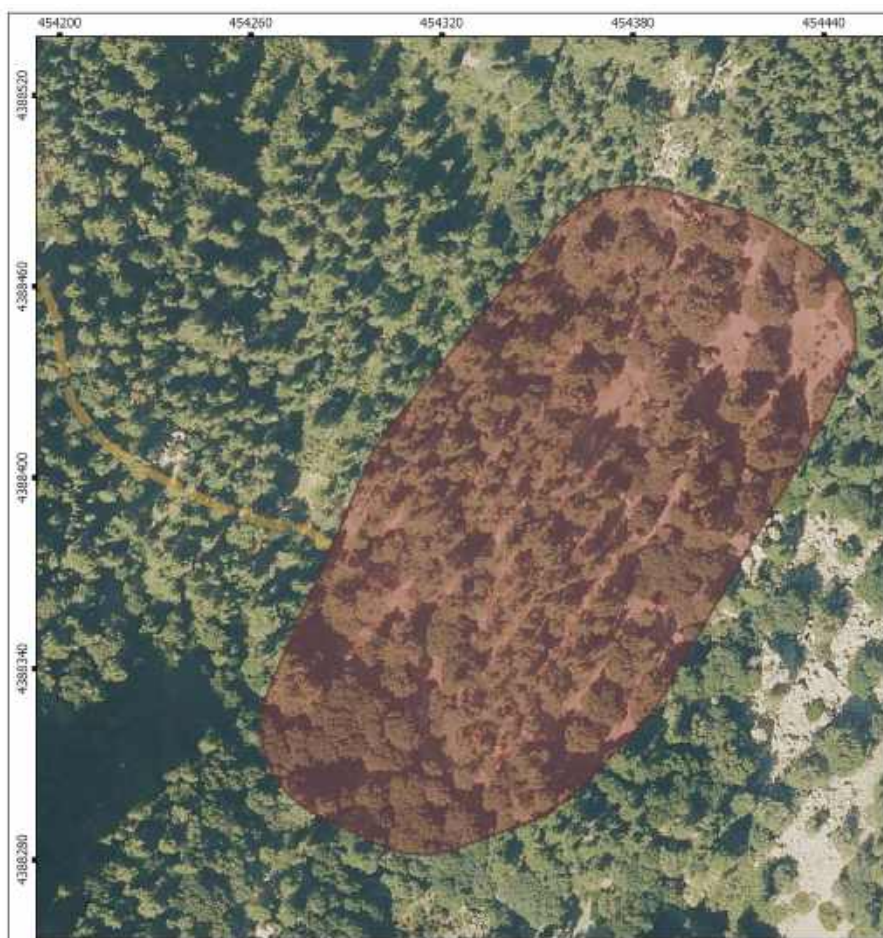
CENTRES D'EDUCACIÓ AMBIENTAL

Codi	Illa	Municipi	Nom	UTM X	UTM Y
CEA-001	Mallorca	Escorca	CEA Binifaldó	492278	4409886

APARCAMENTS

Codi	Illa	Municipi	Nom	UTM X	UTM Y
P-001	Menorca	Ciutadella	Turqueta	577762	4421371
P-002	Menorca	Es Mercadal	S'Arangí	593383	4425011
P-003	Menorca	Ciutadella	Es Pinaret	571949	4425642
P-004	Mallorca	Santa Margalida	Son Real	515581	4398531
P-005	Mallorca	Artà	Es Canons	526664	4399961





Àrea recreativa de Son Fortuny



- Àrea gestionada per l'IBANAT
- Accés a l'àrea

AR-001.
Estellencs, Mallorca
Superfície: 23.267 m²

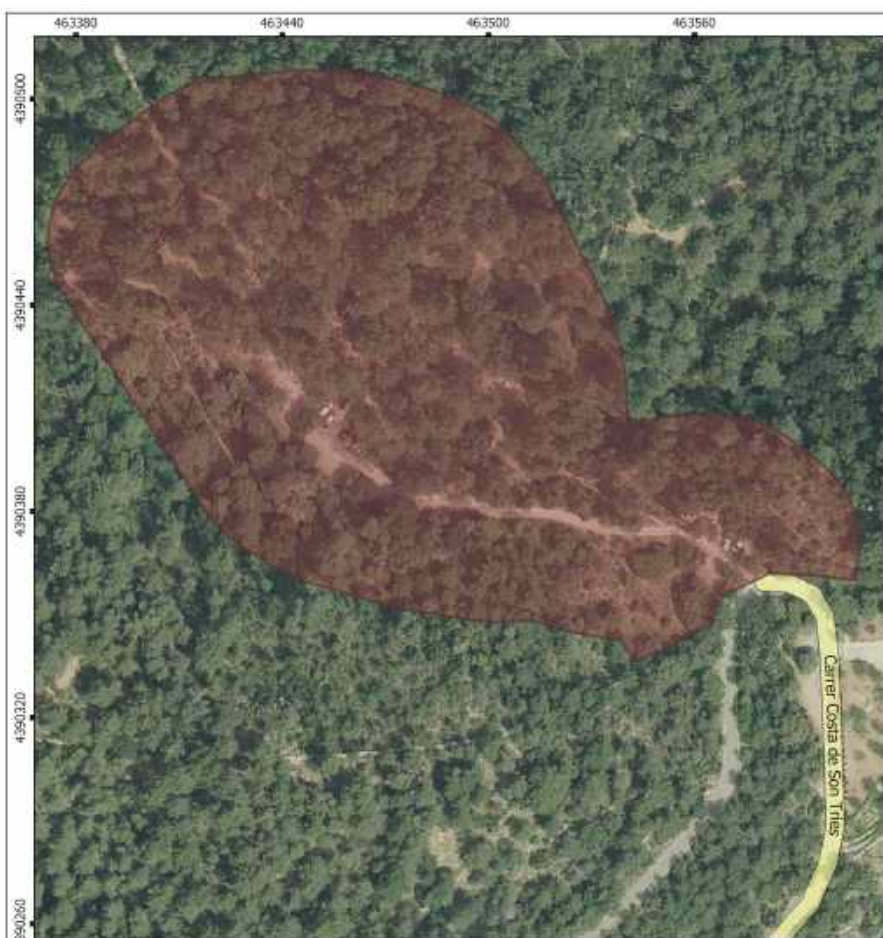


ETRS 1989 31 N
Sistema de Referència Terrestre
Europeu 1989
Projecció UTM - Fus 31 Zona Nord



Mapa base [IDEIB- SITIBSA]
Ortofotografia aèria 2018-19 [IDEIB- SITIBSA-scene.es]





Àrea recreativa de Son Tries



- Àrea gestionada per l'IBANAT
- Accés a l'àrea

AR-002.
Esporles, Mallorca
Superfície: 23768 m²

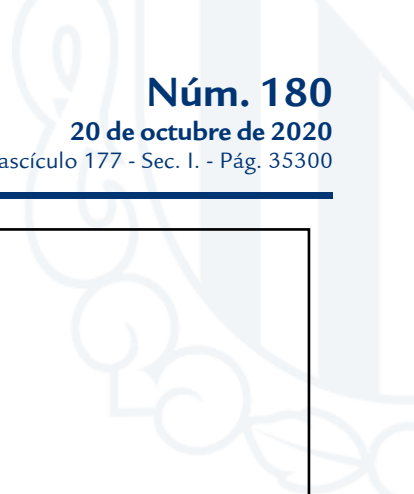


ETRS 1989 31 N
Sistema de Referència Terrestre:
Europeu 1989
Projecció UTM - Fus 31 Zona Nord



Mapa base [IDEIB- SITIBSA]
Ortofotografia aèria 2018-19 [IDEIB- SITIBSA-scene.es]





Àrea recreativa de Son Moragues



- Àrea gestionada per l'IBANAT
- Accés a l'àrea

AR-003.
Valldemossa, Mallorca
Superfície: 385 m²



ETRS 1989 31 N
Sistema de Referència Terrestre:
Europeu 1989
Projecció UTM - Fus 31 Zona Nord



Mapa base [IDEIB- SITIBSA]
Ortofotografia aèria 2018-19 [IDEIB- SITIBSA-scene.es]





Àrea recreativa de Caubet



- Àrea gestionada per l'IBANAT
- Accés a l'àrea

AR-004.
Bunyola, Mallorca
Superfície: 27.147 m²

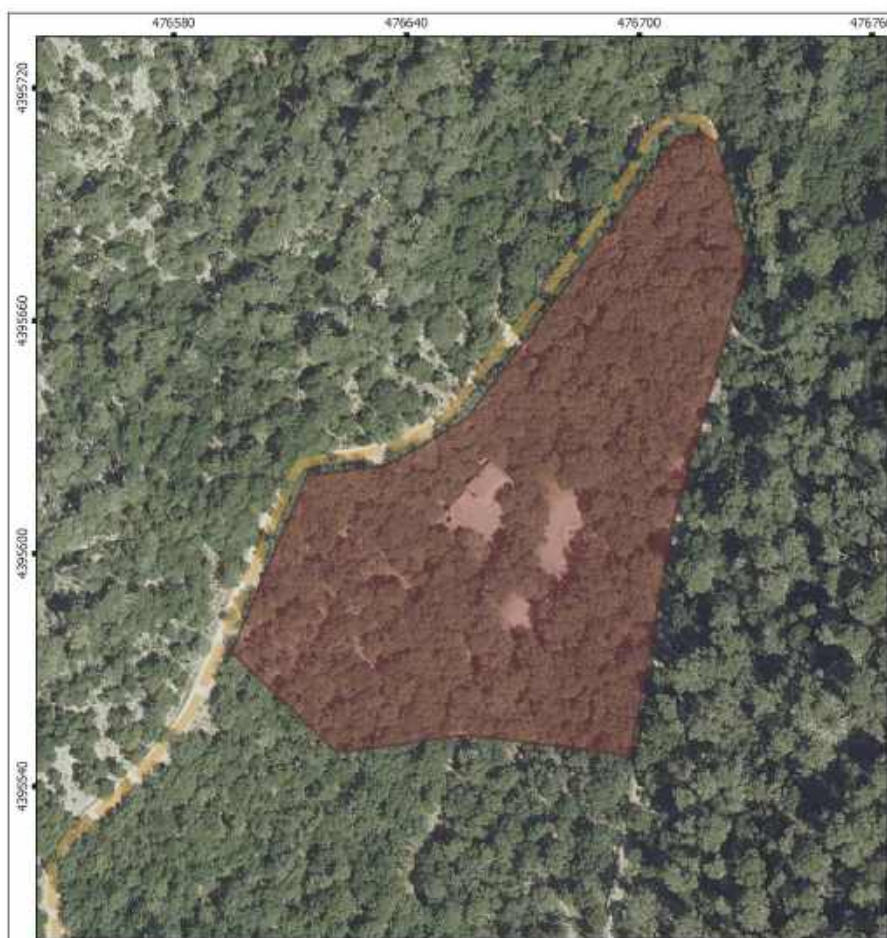


ETRS 1989 31 N
Sistema de Referència Terrestre:
Europeu 1989
Projecció UTM - Fus 31 Zona Nord



Mapa base [IDEIB- SITIBSA]
Ortofotografia aèria 2018-19 [IDEIB- SITIBSA-scene.es]





Àrea recreativa de sa Comuna de Bunyola



- Àrea gestionada per l'IBANAT
- Accés a l'àrea

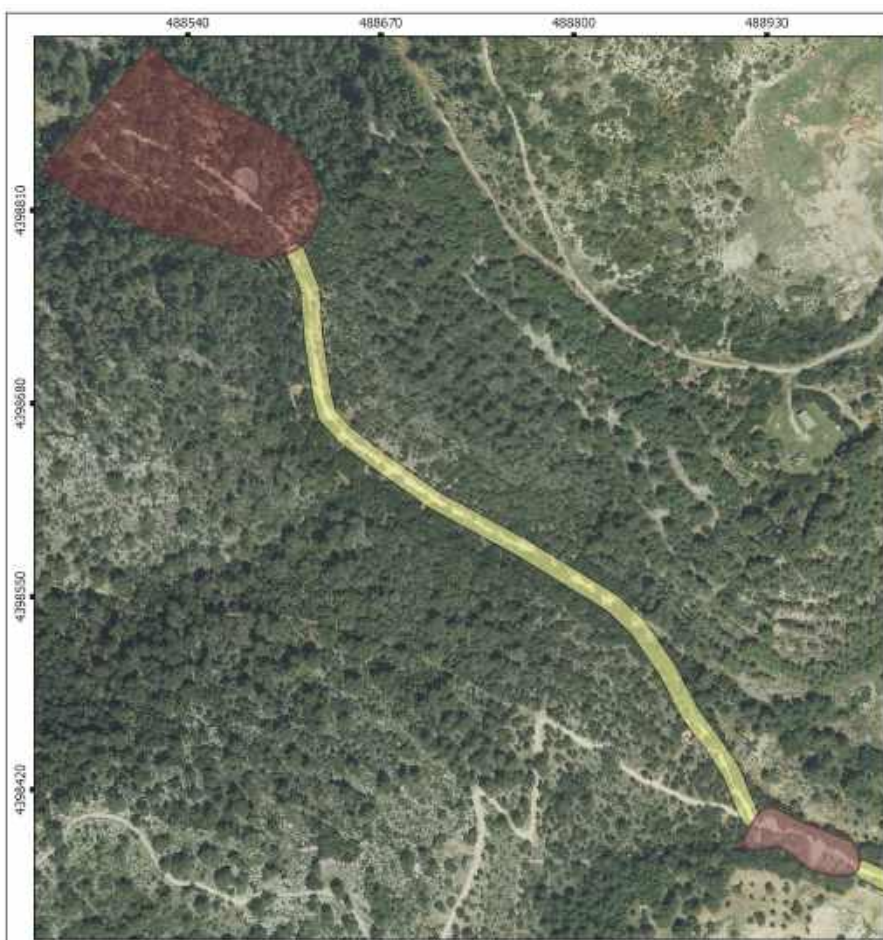
AR-005.
Bunyola, Mallorca
Superfície: 10.856 m²



ETRS 1989 31 N
Sistema de Referència Terrestre:
Europeu 1989
Projecció UTM - Fus 31 Zona Nord



Mapa base [IDEIB- SITIBSA]
Ortofotografia aèria 2018-19 [IDEIB- SITIBSA-scene.es]



Àrea recreativa de sa Comuna de Biniamar



- Àrea gestionada per l'IBANAT
- Accés a l'àrea
- Aparcament

AR-006.
Selva, Mallorca
Superfície: 14.989 m²

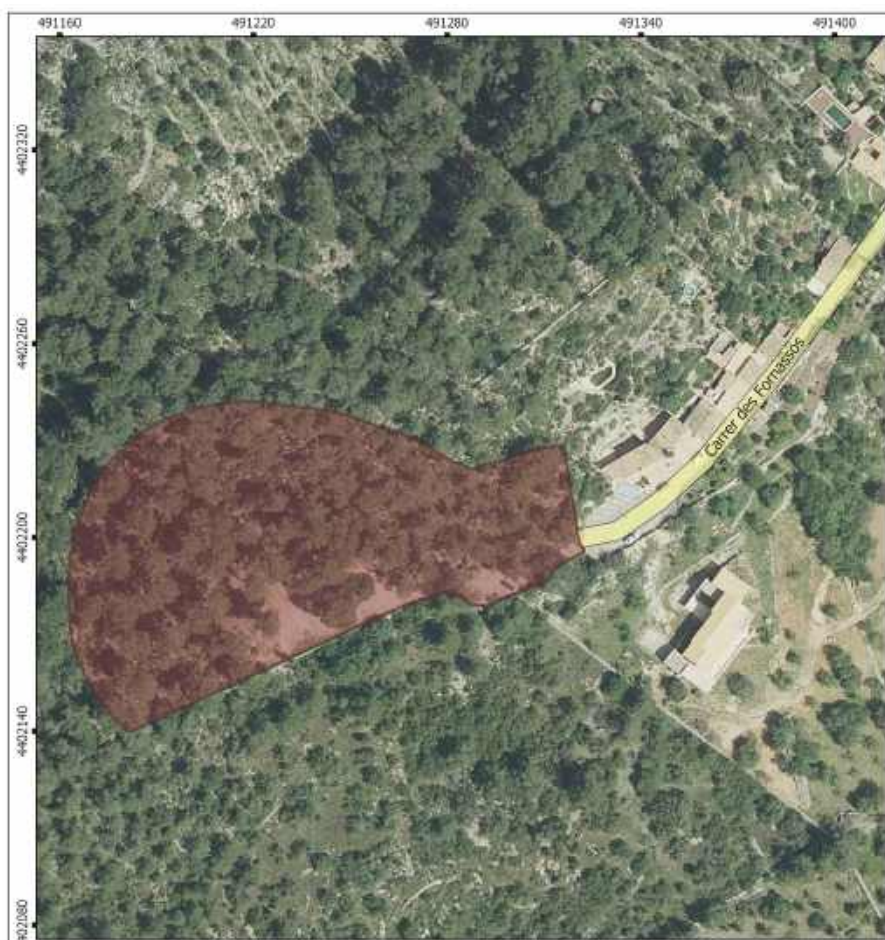


ETRS 1989 31 N
Sistema de Referència Terrestre:
Europeu 1989
Projecció UTM - Fus 31 Zona Nord



Mapa base [IDEIB- SITIBSA]
Ortofotografia aèria 2018-19 [IDEIB- SITIBSA-scene.es]





Àrea recreativa des Fornassos



- Àrea gestionada per l'IBANAT
- Accés a l'àrea

AR-007.
Selva, Mallorca
Superfície: 10.163 m²

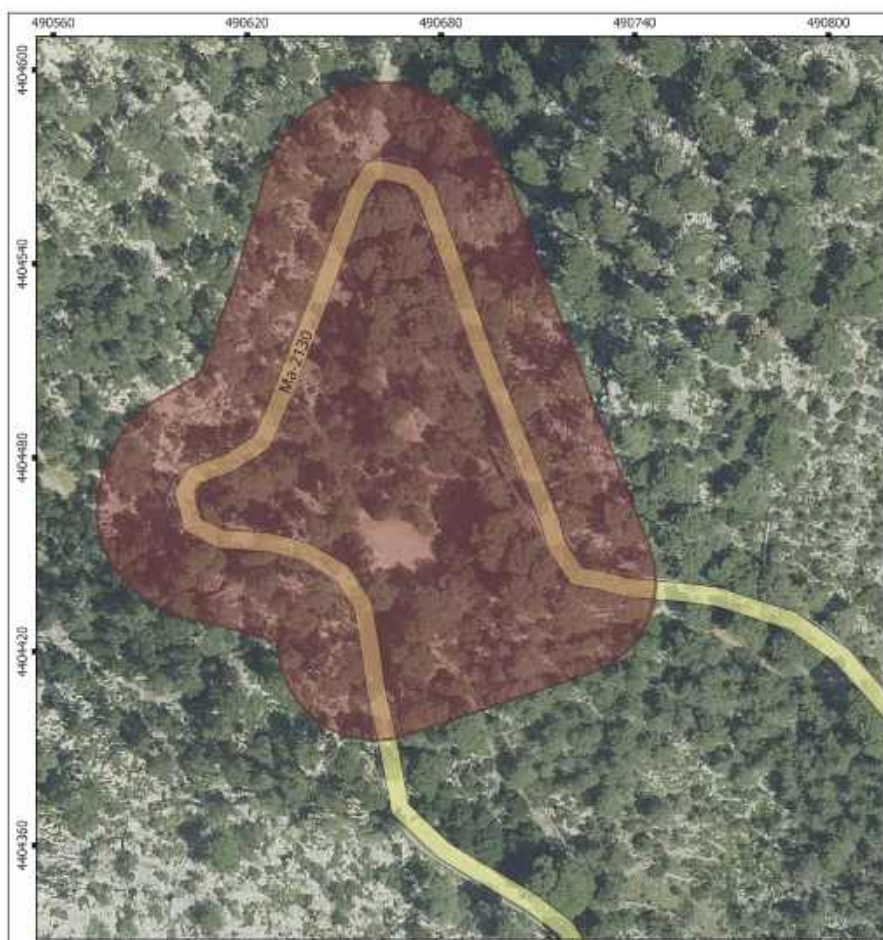


ETRS 1989 31 N
Sistema de Referència Terrestre:
Europeu 1989
Projecció UTM - Fus 31 Zona Nord



Mapa base [IDEIB- SITIBSA]
Ortofotografia aèria 2018-19 [IDEIB- SITIBSA-scene.es]





Àrea recreativa de sa Coveta Negra



- Àrea gestionada per l'IBANAT
- Accés a l'àrea

AR-008.
Selva, Mallorca
Superfície: 22.350 m²



ETRS 1989 31 N
Sistema de Referència Terrestre:
Europeu 1989
Projecció UTM - Fus 31 Zona Nord



Mapa base [IDEIB- SITIBSA]
Ortofotografia aèria 2018-19 [IDEIB- SITIBSA-scene.es]





Àrea recreativa de sa Bassa de Fornalutx



- Àrea gestionada per l'IBANAT
- Accés a l'àrea

AR-009.
Fornalutx, Mallorca
Superfície: 38.407 m²

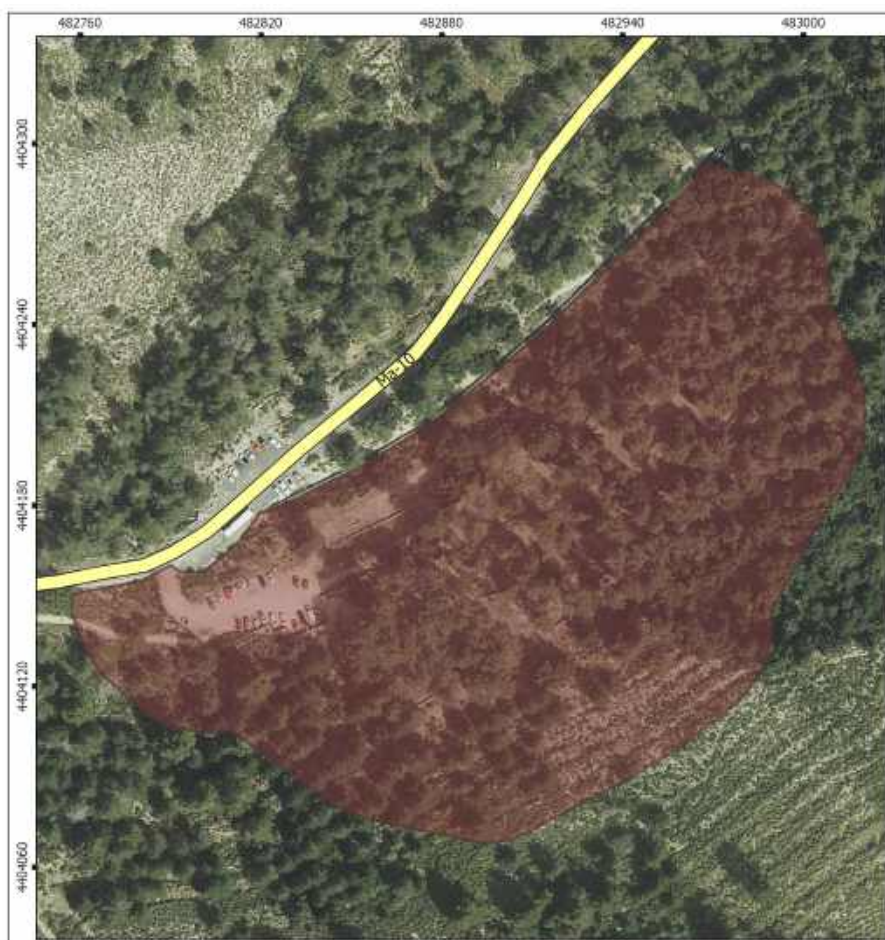


ETRS 1989 31 N
Sistema de Referència Terrestre:
Europeu 1989
Projecció UTM - Fus 31 Zona Nord



Mapa base [IDEIB- SITIBSA]
Ortofotografia aèria 2018-19 [IDEIB- SITIBSA-scene.es]





Àrea recreativa de sa Font des Noguer



- Àrea gestionada per l'IBANAT
- Accés a l'àrea

AR-010.
Escorca, Mallorca
Superfície: 30.701 m²



ETRS 1989 31 N
Sistema de Referència Terrestre:
Europeu 1989
Projecció UTM - Fus 31 Zona Nord



Mapa base [IDEIB- SITIBSA]
Ortofotografia aèria 2018-19 [IDEIB- SITIBSA-scene.es]





Àrea recreativa des Gorg Blau



- Àrea gestionada per l'IBANAT
- Accés a l'àrea

AR-011.
Escorca, Mallorca
Superfície: 9.362 m²

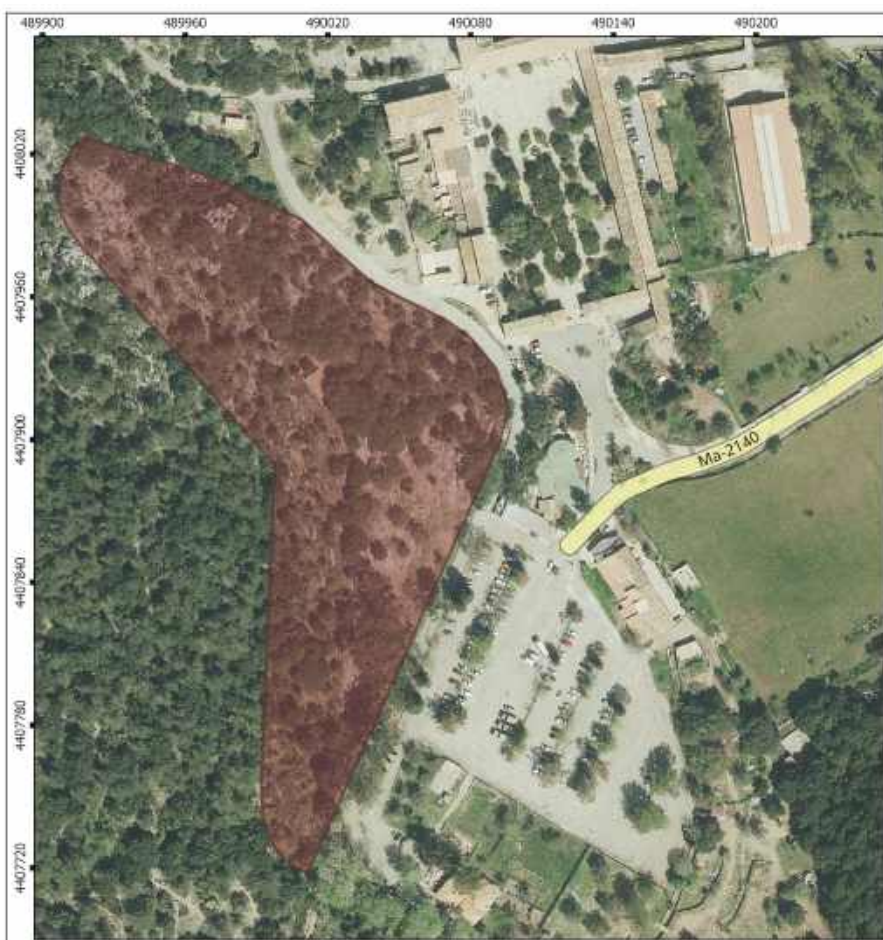


ETRS 1989 31 N
Sistema de Referència Terrestre:
Europeu 1989
Projecció UTM - Fus 31 Zona Nord



Mapa base [IDEIB- SITIBSA]
Ortofotografia aèria 2018-19 [IDEIB- SITIBSA-scene.es]





Àrea recreativa de Ca s'Amitger



- Àrea gestionada per l'IBANAT
- Accés a l'àrea

AR-012.
Escorca, Mallorca
Superfície: 23.236 m²



ETRS 1989 31 N
Sistema de Referència Terrestre:
Europeu 1989
Projecció UTM - Fus 31 Zona Nord



Mapa base [IDEIB- SITIBSA]
Ortofotografia aèria 2018-19 [IDEIB- SITIBSA-scene.es]





Àrea recreativa des Pixarells



- Àrea gestionada per l'IBANAT
- Accés a l'àrea

AR-013.
Escorca, Mallorca
Superfície: 40.749 m²

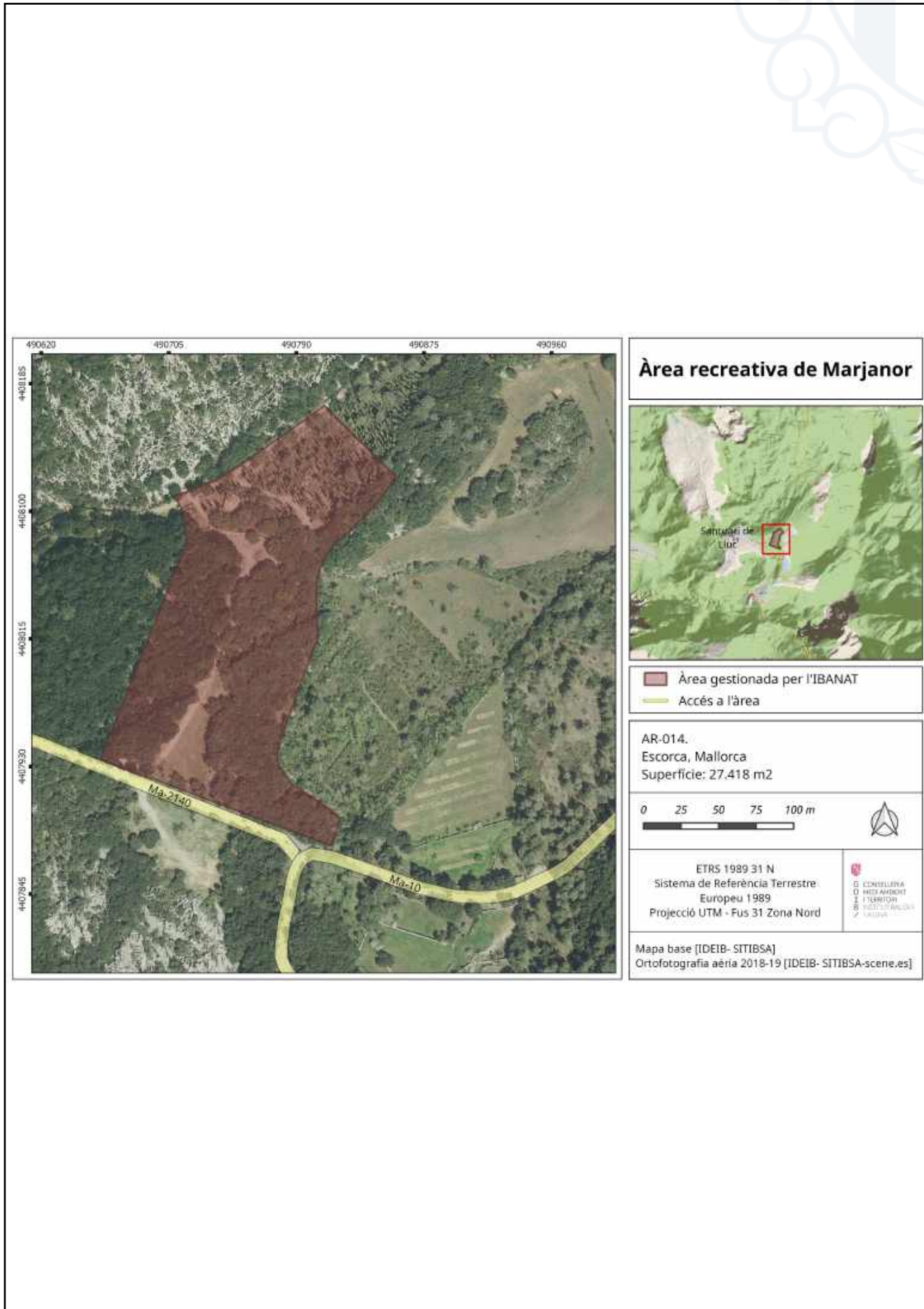


ETRS 1989 31 N
Sistema de Referència Terrestre:
Europeu 1989
Projecció UTM - Fus 31 Zona Nord



Mapa base [IDEIB- SITIBSA]
Ortofotografia aèria 2018-19 [IDEIB- SITIBSA-scene.es]





Àrea recreativa de Marjanor



- Àrea gestionada per l'IBANAT
- Accés a l'àrea

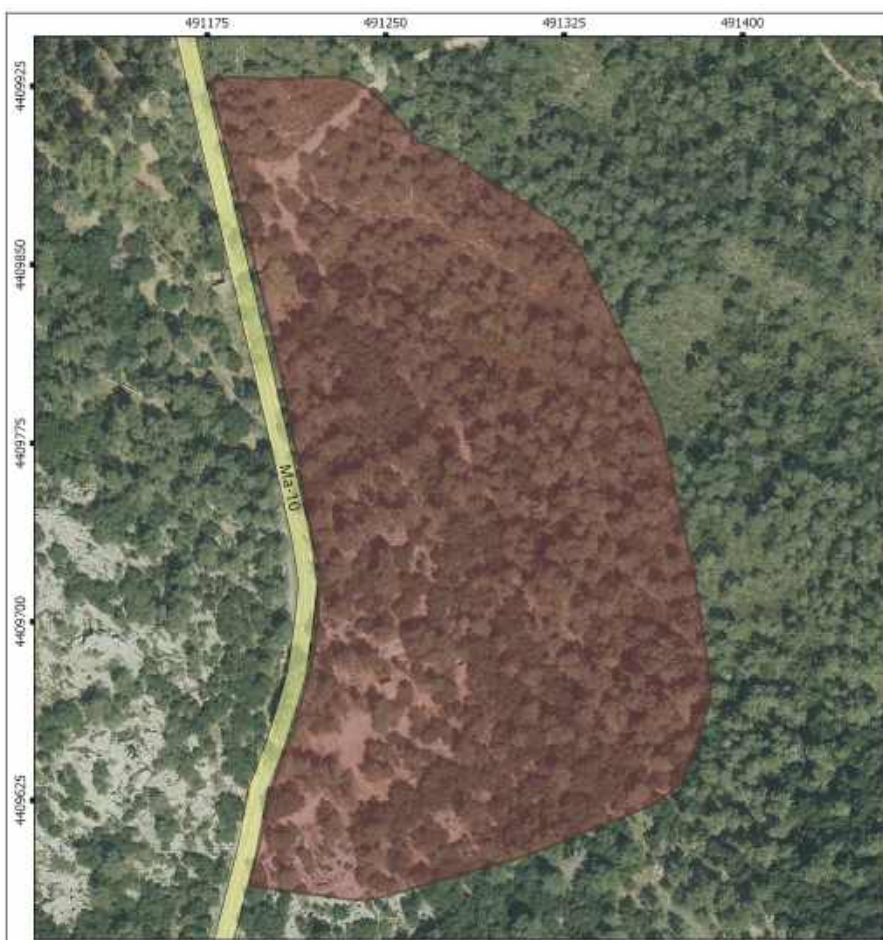
AR-014.
Escorca, Mallorca
Superfície: 27.418 m²



ETRS 1989 31 N
Sistema de Referència Terrestre:
Europeu 1989
Projecció UTM - Fus 31 Zona Nord



Mapa base [IDEIB- SITIBSA]
Ortofotografia aèria 2018-19 [IDEIB- SITIBSA-scene.es]



Àrea recreativa de Menut I



- Àrea gestionada per l'IBANAT
- Accés a l'àrea

AR-015.
Escorca, Mallorca
Superfície: 48.454 m²

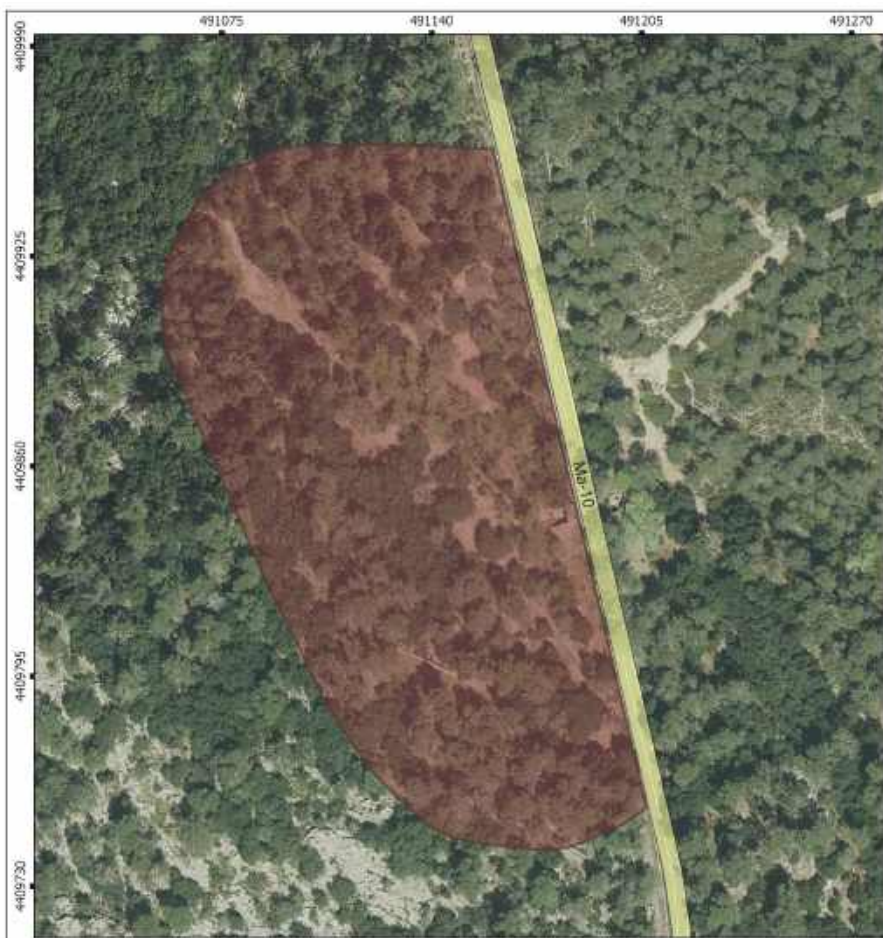


ETRS 1989 31 N
Sistema de Referència Terrestre:
Europeu 1989
Projecció UTM - Fus 31 Zona Nord



Mapa base [IDEIB- SITIBSA]
Ortofotografia aèria 2018-19 [IDEIB- SITIBSA-scene.es]





Àrea recreativa de Menut II



- Àrea gestionada per l'IBANAT
- Accés a l'àrea

AR-016.
Escorca, Mallorca
Superfície: 21.205 m²

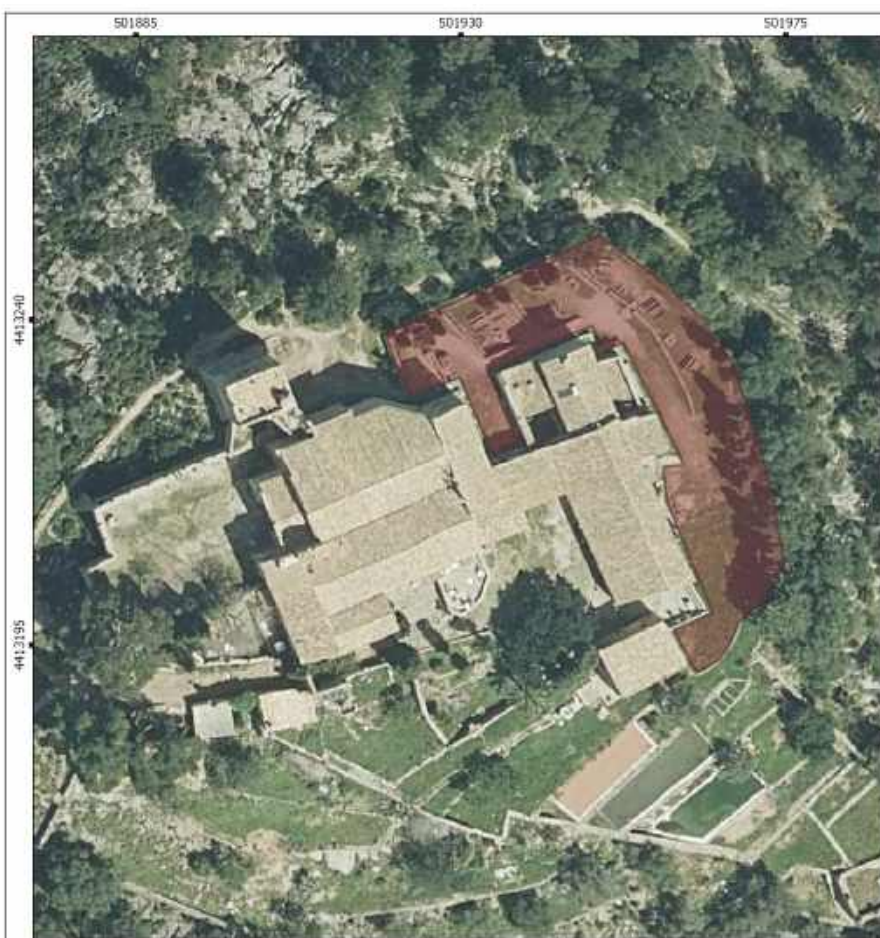


ETRS 1989 31 N
Sistema de Referència Terrestre:
Europeu 1989
Projecció UTM - Fus 31 Zona Nord



Mapa base [IDEIB- SITIBSA]
Ortofotografia aèria 2018-19 [IDEIB- SITIBSA-scene.es]





Àrea recreativa del Puig de Maria



- Àrea gestionada per l'IBANAT
- Accés a l'àrea

AR-017.
Pollença, Mallorca
Superfície: 1.010 m²

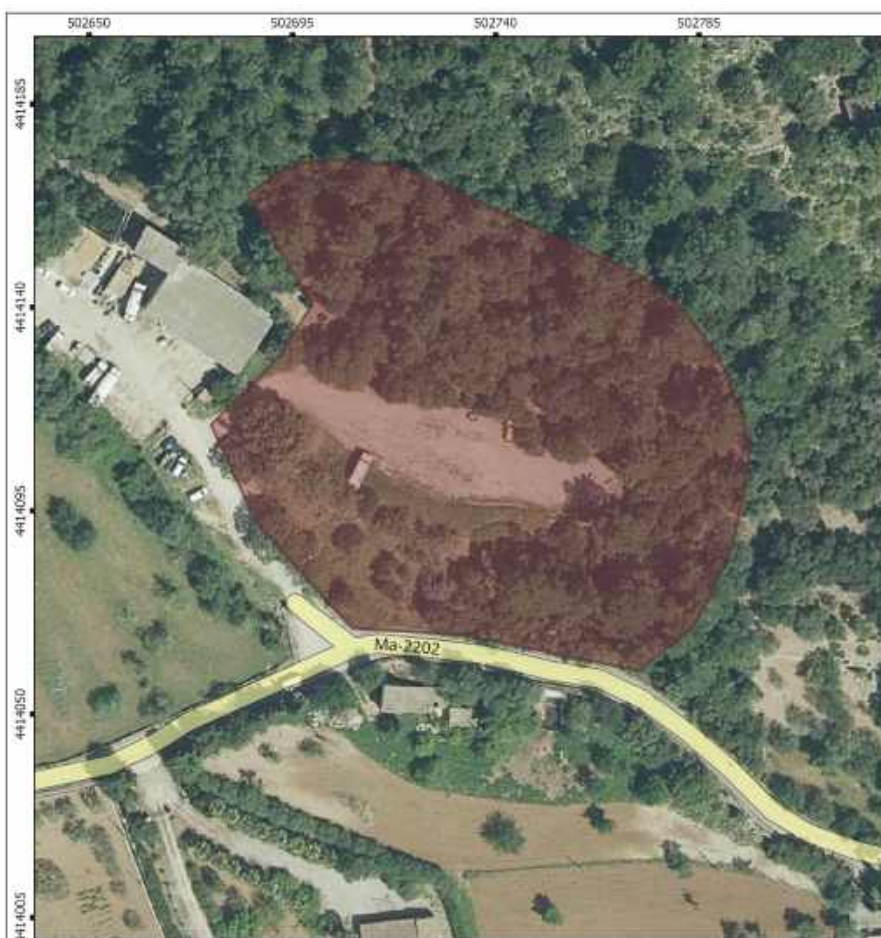
0 10 20 30 m



ETRS 1989 31 N
Sistema de Referència Terrestre:
Europeu 1989
Projecció UTM - Fus 31 Zona Nord



Mapa base [IDEIB- SITIBSA]
Ortofotografia aèria 2018-19 [IDEIB- SITIBSA-scene.es]



Àrea recreativa del Puig de Santuïri



- Àrea gestionada per l'IBANAT
- Accés a l'àrea

AR-018.
Pollença, Mallorca
Superfície: 9.393 m²



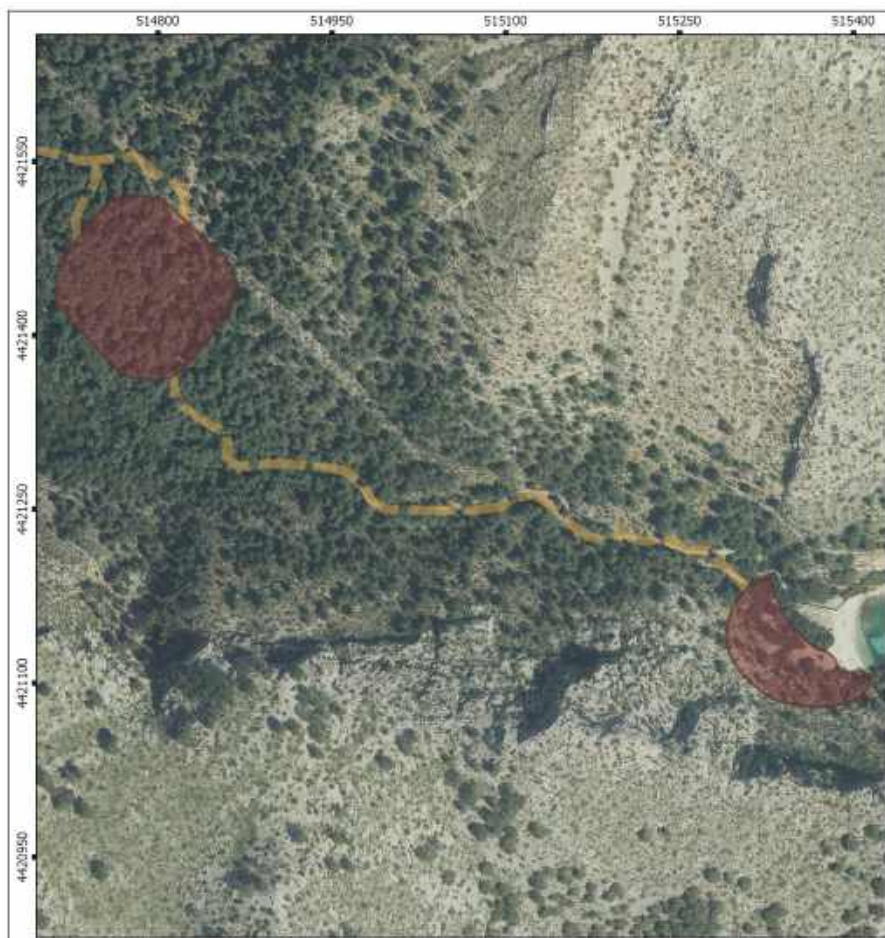
ETRS 1989 31 N
Sistema de Referència Terrestre:
Europeu 1989
Projecció UTM - Fus 31 Zona Nord



Mapa base [IDEIB- SITIBSA]
Ortofotografia aèria 2018-19 [IDEIB- SITIBSA-scene.es]



<http://www.caib.es/eboibfront/pdf/es/2020/180/1070448>



Àrea recreativa de Cala Murta



- Àrea gestionada per l'IBANAT
- Accés a l'àrea

AR-019.
Pollença, Mallorca
Superfície total: 24.668 m²



ETRS 1989 31 N
Sistema de Referència Terrestre:
Europeu 1989
Projecció UTM - Fus 31 Zona Nord



Mapa base [IDEIB- SITIBSA]
Ortofotografia aèria 2018-19 [IDEIB- SITIBSA-scene.es]



Àrea recreativa del Puig de Crist Rei



- Àrea gestionada per l'IBANAT
- Accés a l'àrea

AR-020.
Selva, Mallorca
Superfície: 3.715 m²



ETRS 1989 31 N
Sistema de Referència Terrestre:
Europeu 1989
Projecció UTM - Fus 31 Zona Nord

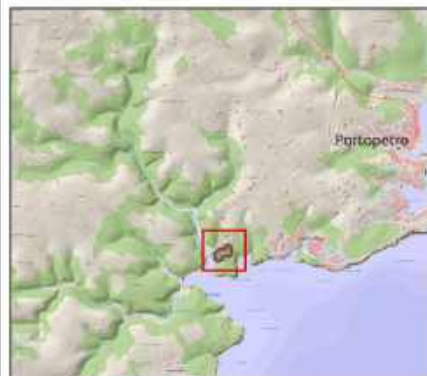


Mapa base [IDEIB- SITIBSA]
Ortofotografia aèria 2018-19 [IDEIB- SITIBSA-scene.es]





Àrea recreativa de ses Fonts de n'Alis



- Àrea gestionada per l'IBANAT
- Accés a l'àrea

AR-021.
Santanyi, Mallorca
Superfície: 14.132 m²

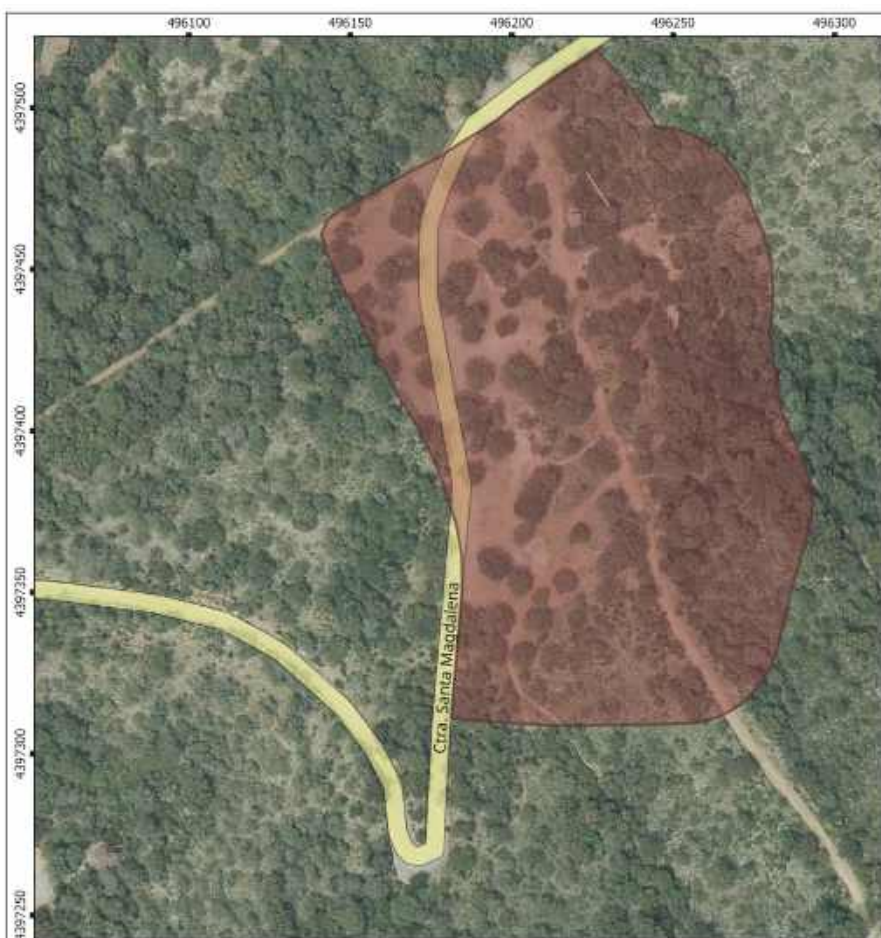


ETRS 1989 31 N
Sistema de Referència Terrestre:
Europeu 1989
Projecció UTM - Fus 31 Zona Nord



Mapa base [IDEIB- SITIBSA]
Ortofotografia aèria 2018-19 [IDEIB- SITIBSA-scene.es]





Àrea recreativa del Puig de Santa Magdalena



- Àrea gestionada per l'IBANAT
- Accés a l'àrea

AR-022.
Inca, Mallorca
Superfície: 21.241 m²



ETRS 1989 31 N
Sistema de Referència Terrestre:
Europeu 1989
Projecció UTM - Fus 31 Zona Nord



Mapa base [IDEIB- SITIBSA]
Ortofotografia aèria 2018-19 [IDEIB- SITIBSA-scene.es]





Àrea recreativa de Llubí I



- Àrea gestionada per l'IBANAT
- Accés a l'àrea

AR-023.
Llubí, Mallorca
Superfície: 2.935 m²



ETRS 1989 31 N
Sistema de Referència Terrestre:
Europeu 1989
Projecció UTM - Fus 31 Zona Nord



Mapa base [IDEIB- SITIBSA]
Ortofotografia aèria 2018-19 [IDEIB- SITIBSA-scene.es]





Àrea recreativa de Llubí II



- Àrea gestionada per l'IBANAT
- Accés a l'àrea

AR-024.
Llubí, Mallorca
Superfície: 4.370 m²



ETRS 1989 31 N
Sistema de Referència Terrestre:
Europeu 1989
Projecció UTM - Fus 31 Zona Nord



Mapa base [IDEIB- SITIBSA]
Ortofotografia aèria 2018-19 [IDEIB- SITIBSA-scene.es]





Àrea recreativa de Sa Bisbal



- Àrea gestionada per l'IBANAT
- Accés a l'àrea

AR-025.
Maria de la Salut, Mallorca
Superfície: 2.967 m²



ETRS 1989 31 N
Sistema de Referència Terrestre:
Europeu 1989
Projecció UTM - Fus 31 Zona Nord



Mapa base [IDEIB- SITIBSA]
Ortofotografia aèria 2018-19 [IDEIB- SITIBSA-scene.es]





Àrea recreativa de sa Comuna de Lloret



- Àrea gestionada per l'IBANAT
- Accés a l'àrea

AR-026.
Lloret de Vistalegre, Mallorca
Superfície: 18.031 m²



ETRS 1989 31 N
Sistema de Referència Terrestre:
Europeu 1989
Projecció UTM - Fus 31 Zona Nord



Mapa base [IDEIB- SITIBSA]
Ortofotografia aèria 2018-19 [IDEIB- SITIBSA-scene.es]





Àrea recreativa des Puig de Consolació



- Àrea gestionada per l'IBANAT
- Accés a l'àrea

AR-027.
Sant Joan, Mallorca
Superfície: 10.041 m²

0 25 50 75 100 m



ETRS 1989 31 N
Sistema de Referència Terrestre:
Europeu 1989
Projecció UTM - Fus 31 Zona Nord



Mapa base [IDEIB- SITIBSA]
Ortofotografia aèria 2018-19 [IDEIB- SITIBSA-scene.es]





Àrea recreativa des Puig de Sant Salvador



- Àrea gestionada per l'IBANAT
- Accés a l'àrea

AR-028.
Felanitx, Mallorca
Superfície total: 7.105 m²

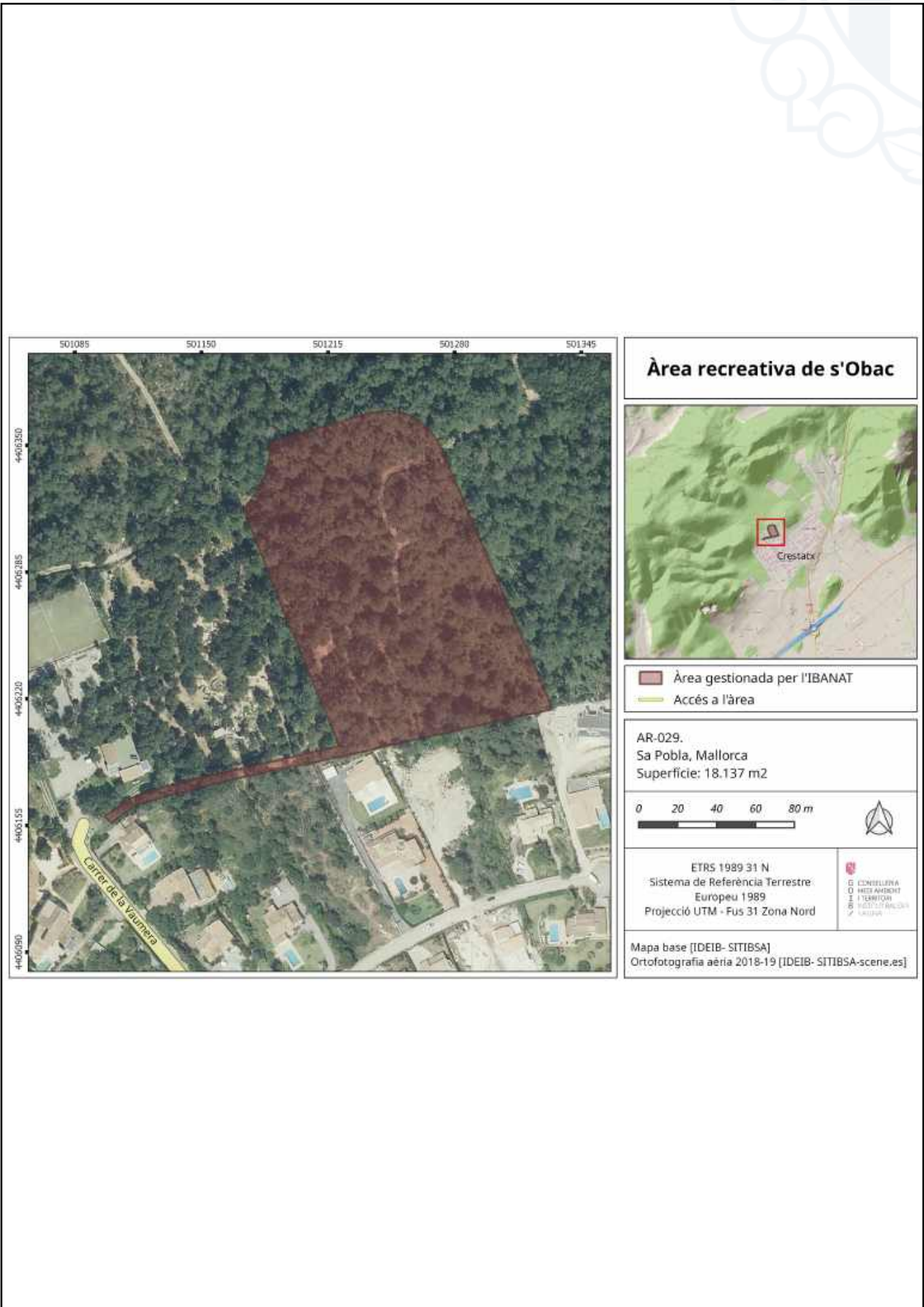


ETRS 1989 31 N
Sistema de Referència Terrestre:
Europeu 1989
Projecció UTM - Fus 31 Zona Nord



Mapa base [IDEIB- SITIBSA]
Ortofotografia aèria 2018-19 [IDEIB- SITIBSA-scene.es]



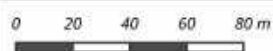


Àrea recreativa de s'Obac



- Àrea gestionada per l'IBANAT
- Accés a l'àrea

AR-029.
Sa Pobla, Mallorca
Superfície: 18.137 m²



ETRS 1989 31 N
Sistema de Referència Terrestre:
Europeu 1989
Projecció UTM - Fus 31 Zona Nord



Mapa base [IDEIB- SITIBSA]
Ortofotografia aèria 2018-19 [IDEIB- SITIBSA-scene.es]

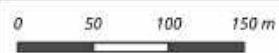


Àrea recreativa de Can Picafort I



- Àrea gestionada per l'IBANAT
- Accés a l'àrea

AR-030.
Santa Margalida, Mallorca
Superfície: 140.542 m²



ETRS 1989 31 N
Sistema de Referència Terrestre:
Europeu 1989
Projecció UTM - Fus 31 Zona Nord



Mapa base [IDEIB- SITIBSA]
Ortofotografia aèria 2018-19 [IDEIB- SITIBSA-scene.es]





Àrea recreativa de s'Illot



- Àrea gestionada per l'IBANAT
- Accés a l'àrea

AR-031.
Alcúdia, Mallorca
Superfície: 11.664 m²



ETRS 1989 31 N
Sistema de Referència Terrestre:
Europeu 1989
Projecció UTM - Fus 31 Zona Nord



Mapa base [IDEIB- SITIBSA]
Ortofotografia aèria 2018-19 [IDEIB- SITIBSA-scene.es]





Àrea recreativa des Castell



- Àrea gestionada per l'IBANAT
- Accés a l'àrea

AR-032.
Es Castell, Menorca
Superfície: 6.619 m²

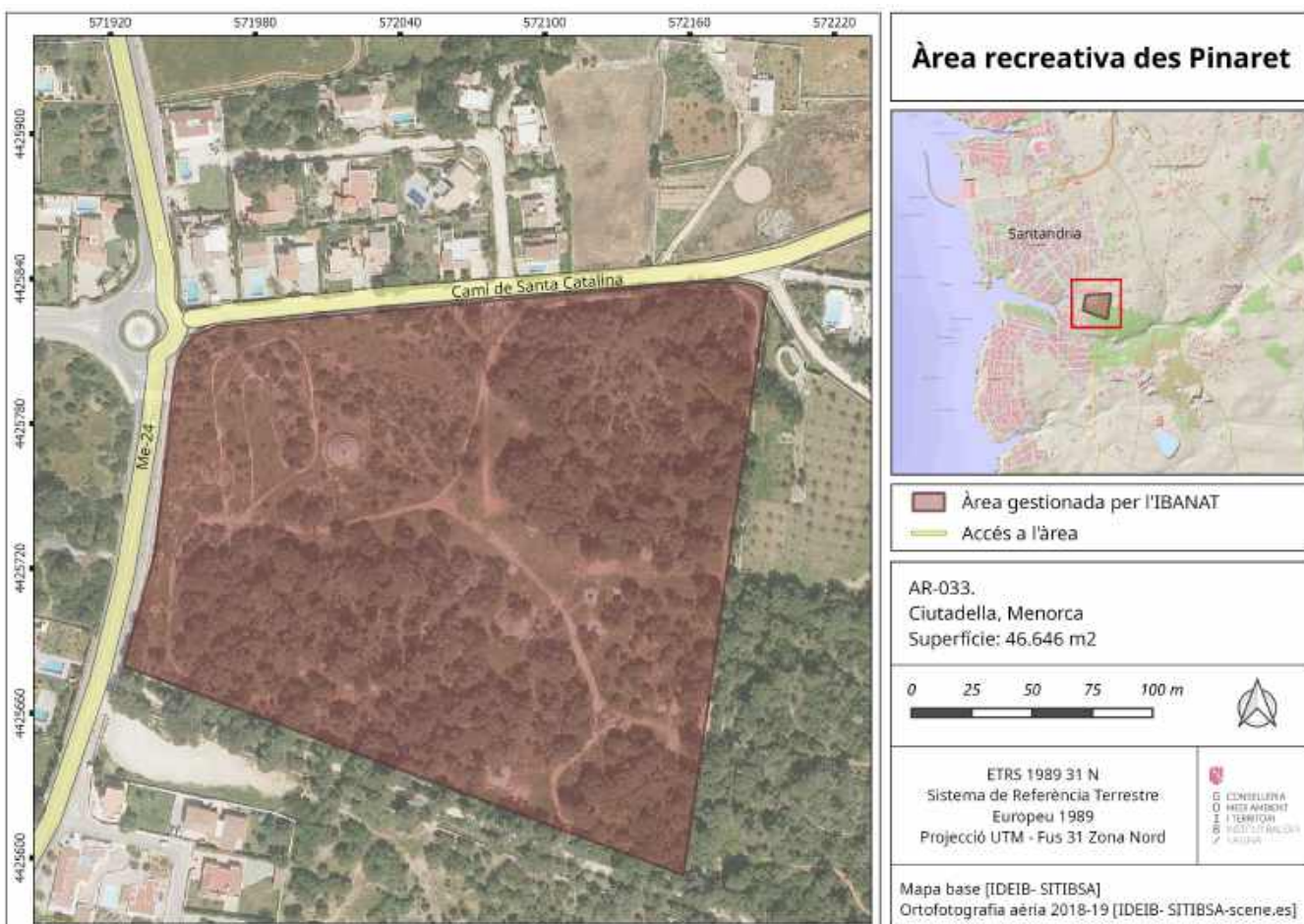


ETRS 1989 31 N
Sistema de Referència Terrestre:
Europeu 1989
Projecció UTM - Fus 31 Zona Nord



Mapa base [IDEIB- SITIBSA]
Ortofotografia aèria 2018-19 [IDEIB- SITIBSA-scene.es]





<http://www.caib.es/eboibfront/pdf/es/2020/180/1070448>





Àrea recreativa de s'Arangí



- Àrea gestionada per l'IBANAT
- Accés a l'àrea

AR-034.
Es Mercadal, Menorca
Superfície: 9.123 m²



ETRS 1989 31 N
Sistema de Referència Terrestre:
Europeu 1989
Projecció UTM - Fus 31 Zona Nord



Mapa base [IDEIB- SITIBSA]
Ortofotografia aèria 2018-19 [IDEIB- SITIBSA-scene.es]





Àrea recreativa de sa Talaia



- Àrea gestionada per l'IBANAT
- Accés a l'àrea

AR-035.
Sant Antoni de Portmany, Eivissa
Superfície: 18.807 m²



ETRS 1989 31 N
Sistema de Referència Terrestre:
Europeu 1989
Projecció UTM - Fus 31 Zona Nord



Mapa base [IDEIB- SITIBSA]
Ortofotografia aèria 2018-19 [IDEIB- SITIBSA-scene.es]





Àrea recreativa de s'Argentera



- Àrea gestionada per l'IBANAT
- Accés a l'àrea

AR-036.
Santa Eulària des Riu, Eivissa
Superfície: 23.200 m²

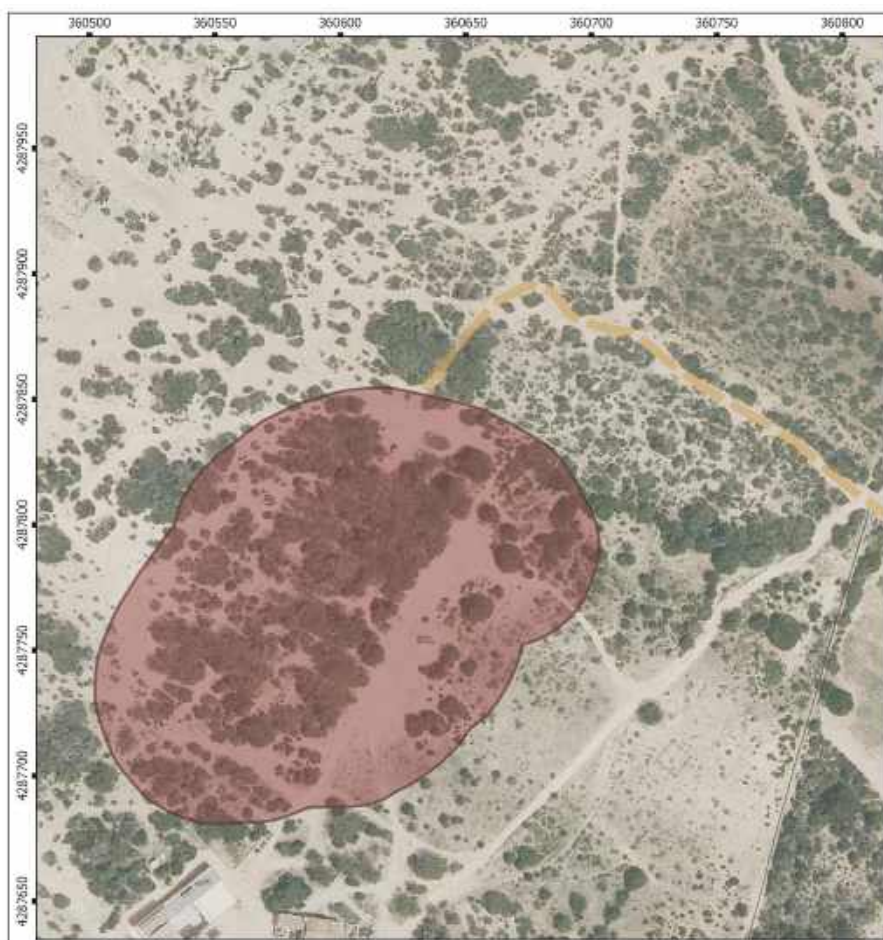


ETRS 1989 31 N
Sistema de Referència Terrestre:
Europeu 1989
Projecció UTM - Fus 31 Zona Nord



Mapa base [IDEIB- SITIBSA]
Ortofotografia aèria 2018-19 [IDEIB- SITIBSA-scene.es]





Àrea recreativa de Can Marroig



- Àrea gestionada per l'IBANAT
- Accés a l'àrea

AR-037.
Formentera, Formentera
Superfície: 24.744 m²



ETRS 1989 31 N
Sistema de Referència Terrestre:
Europeu 1989
Projecció UTM - Fus 31 Zona Nord



Mapa base [IDEIB- SITIBSA]
Ortofotografia aèria 2018-19 [IDEIB- SITIBSA-scene.es]





Àrea recreativa de s'Amarador



- Àrea gestionada per l'IBANAT
- Accés a l'àrea

AR-038.
Santanyi, Mallorca
Superfície: 6.175 m²



ETRS 1989 31 N
Sistema de Referència Terrestre:
Europeu 1989
Projecció UTM - Fus 31 Zona Nord



Mapa base [IDEIB- SITIBSA]
Ortofotografia aèria 2018-19 [IDEIB- SITIBSA-scene.es]





Àrea recreativa del Puig de Bonany



- Àrea gestionada per l'IBANAT
- Accés a l'àrea

AR-039.
Petra, Mallorca
Superfície: 1.433 m²

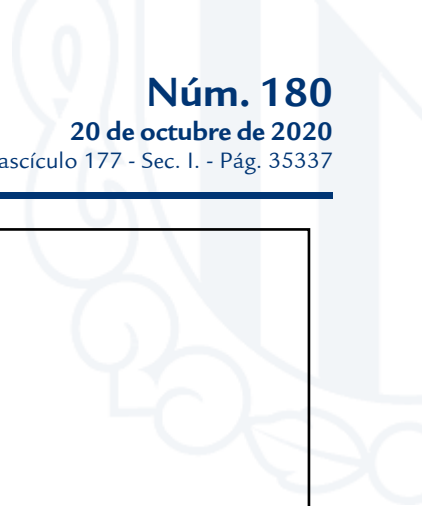


ETRS 1989 31 N
Sistema de Referència Terrestre:
Europeu 1989
Projecció UTM - Fus 31 Zona Nord



Mapa base [IDEIB- SITIBSA]
Ortofotografia aèria 2018-19 [IDEIB- SITIBSA-scene.es]





Àrea recreativa del Sombreig de sa Platgeta



- Àrea gestionada per l'IBANAT
- Accés a l'àrea

AR-040.
Palma, Cabrera
Superfície: 484 m2



ETRS 1989 31 N
Sistema de Referència Terrestre:
Europeu 1989
Projecció UTM - Fus 31 Zona Nord



Mapa base [IDEIB- SITIBSA]
Ortofotografia aèria 2018-19 [IDEIB- SITIBSA-scene.es]





Àrea recreativa des Canutells



- Àrea gestionada per l'IBANAT
- Accés a l'àrea

AR-041.
Maó, Menorca
Superfície: 3.529 m²

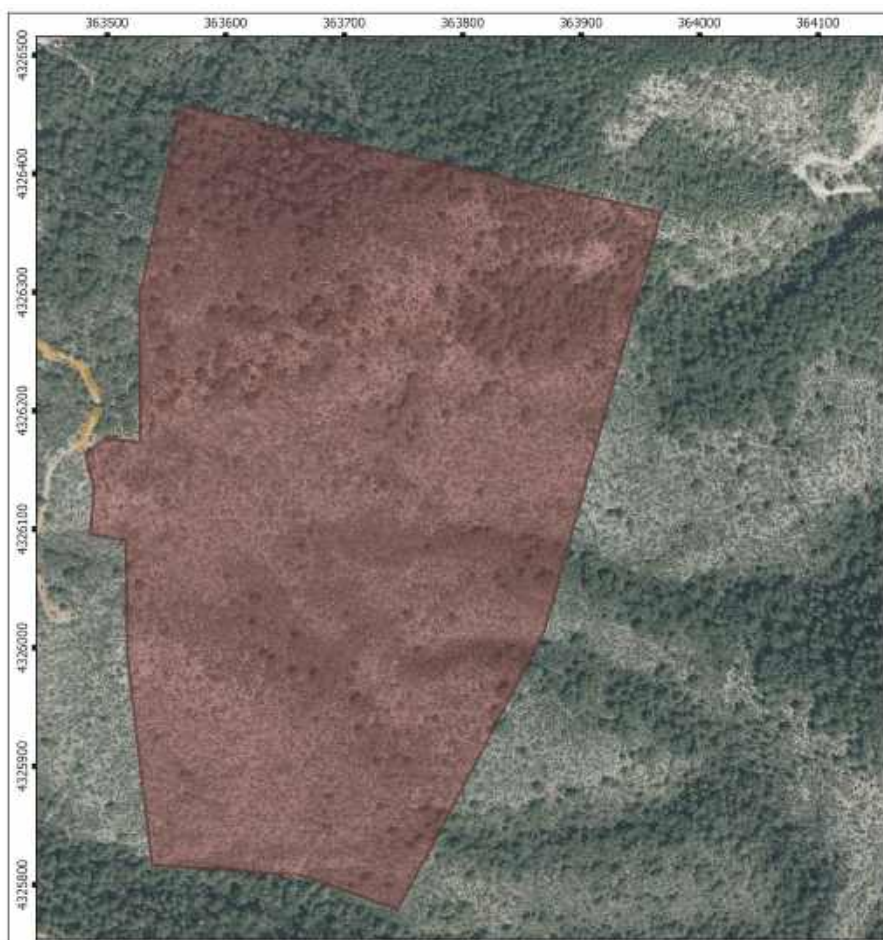


ETRS 1989 31 N
Sistema de Referència Terrestre:
Europeu 1989
Projecció UTM - Fus 31 Zona Nord



Mapa base [IDEIB- SITIBSA]
Ortofotografia aèria 2018-19 [IDEIB- SITIBSA-scene.es]





Àrea recreativa de Can Cosmi



- Àrea gestionada per l'IBANAT
- Accés a l'àrea

AR-042.
Sant Joan de Labritja, Eivissa.
Superfície: 221.230 m²



ETRS 1989 31 N
Sistema de Referència Terrestre:
Europeu 1989
Projecció UTM - Fus 31 Zona Nord



Mapa base [IDEIB- SITIBSA]
Ortofotografia aèria 2018-19 [IDEIB- SITIBSA-scene.es]





Àrea recreativa de s'Alqueria Vella de Baix



- Àrea gestionada per l'IBANAT
- Accés a l'àrea

AR-043.
Artà, Mallorca
Superfície: 758 m²

0 10 20 30 m



ETRS 1989 31 N
Sistema de Referència Terrestre:
Europeu 1989
Projecció UTM - Fus 31 Zona Nord



Mapa base [IDEIB- SITIBSA]
Ortofotografia aèria 2018-19 [IDEIB- SITIBSA-scene.es]



Àrea recreativa de Son Real



- Àrea gestionada per l'IBANAT
- Accés a l'àrea

AR-044.
Santa Margalida, Mallorca
Superfície: 2.317 m²



ETRS 1989 31 N
Sistema de Referència Terrestre:
Europeu 1989
Projecció UTM - Fus 31 Zona Nord



Mapa base [IDEIB- SITIBSA]
Ortofotografia aèria 2018-19 [IDEIB- SITIBSA-scene.es]





Àrea recreativa de Can Pancuit



- Àrea gestionada per l'IBANAT
- Accés a l'àrea

AR-045.
Llucmajor, Mallorca
Superfície: 13.470 m²



ETRS 1989 31 N
Sistema de Referència Terrestre:
Europeu 1989
Projecció UTM - Fus 31 Zona Nord



Mapa base [IDEIB- SITIBSA]
Ortofotografia aèria 2018-19 [IDEIB- SITIBSA-scene.es]



Àrea recreativa des Pont Trencat



- Àrea gestionada per l'IBANAT
- Accés a l'àrea

AR-046.
Consell-Alaró, Mallorca
Superfície: 3.998 m²



ETRS 1989 31 N
Sistema de Referència Terrestre:
Europeu 1989
Projecció UTM - Fus 31 Zona Nord



Mapa base [IDEIB- SITIBSA]
Ortofotografia aèria 2018-19 [IDEIB- SITIBSA-scene.es]



<http://www.caib.es/eoibfront/pdf/es/2020/180/1070448>



Àrea recreativa de Can Picafort II



- Àrea gestionada per l'IBANAT
- Accés a l'àrea

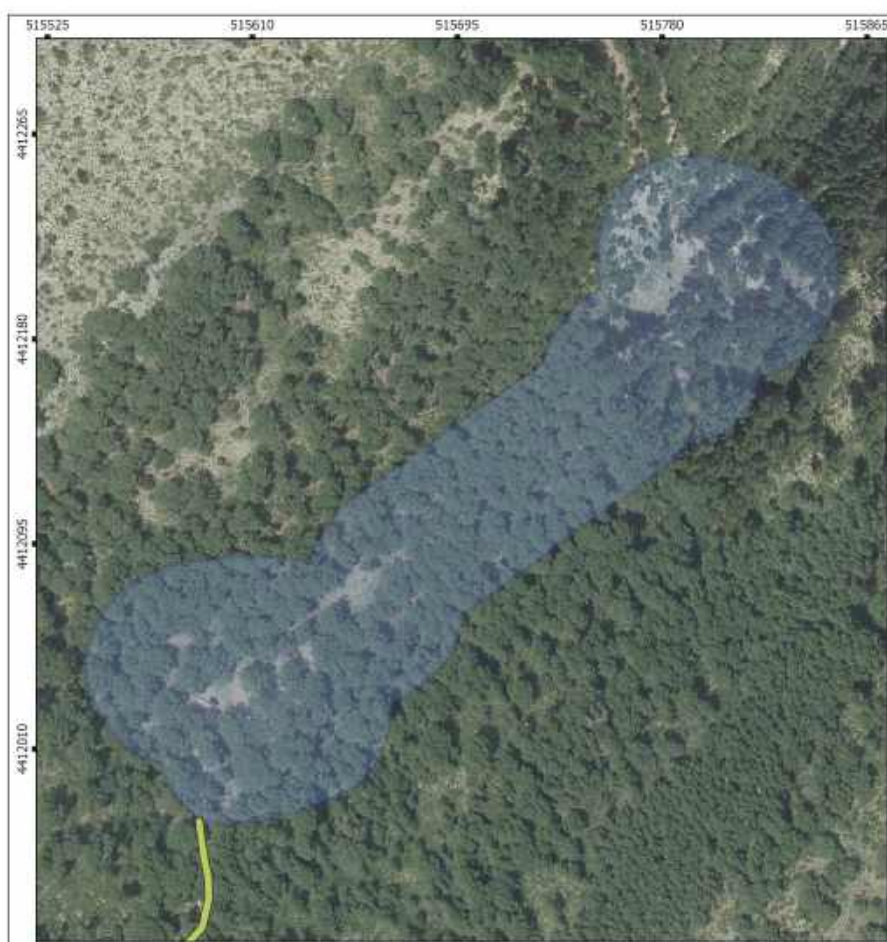
AR-047.
Santa Margalida, Mallorca
Superfície: 8.865 m²



ETRS 1989 31 N
Sistema de Referència Terrestre:
Europeu 1989
Projecció UTM - Fus 31 Zona Nord



Mapa base [IDEIB- SITIBSA]
Ortofotografia aèria 2018-19 [IDEIB- SITIBSA-scene.es]



Refugi des Coll Baix



- Refugi gestionat per l'IBANAT
- Accés al refugi

RR-001.
Alcúdia, Mallorca
Superfície: 29.991 m²

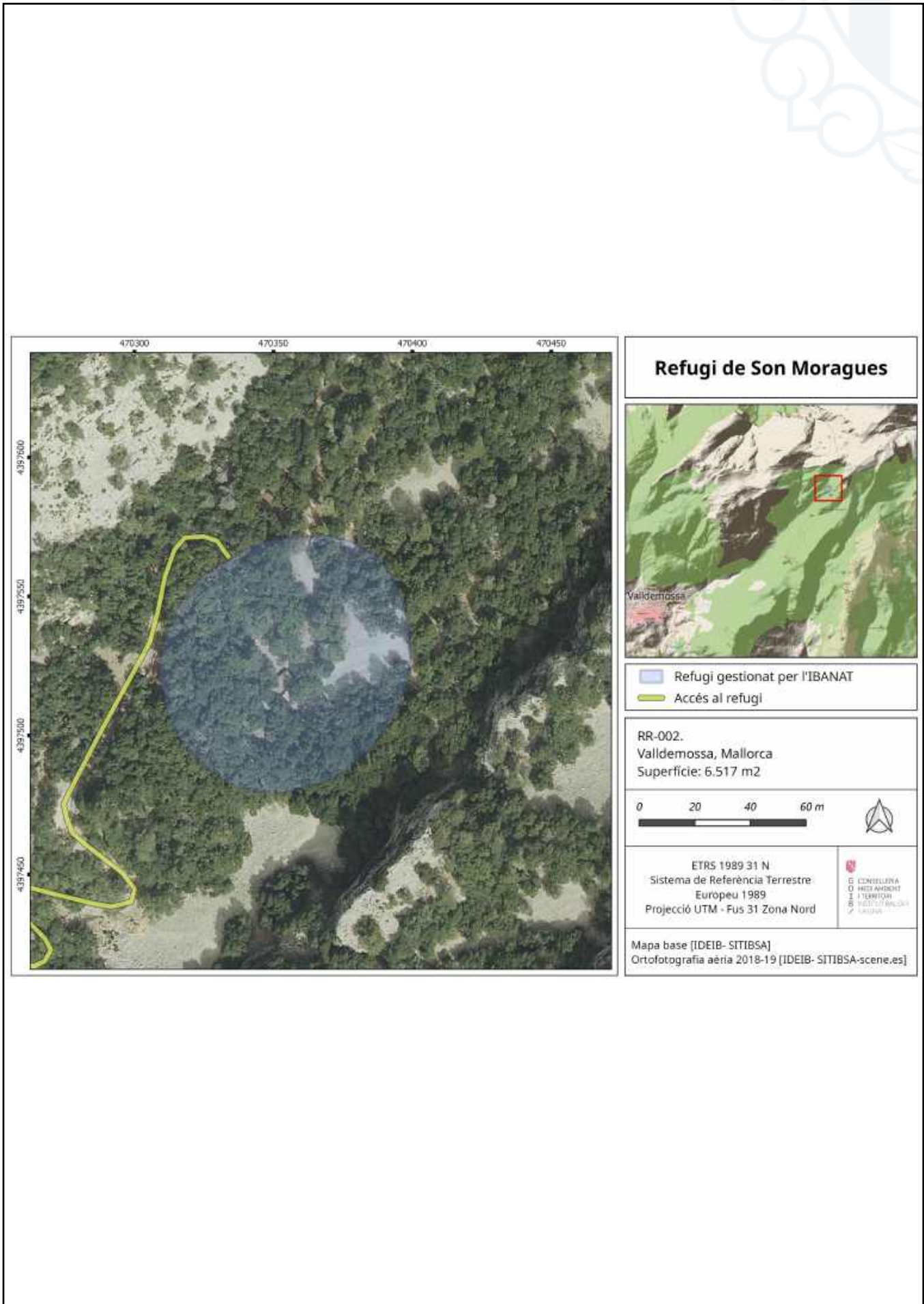
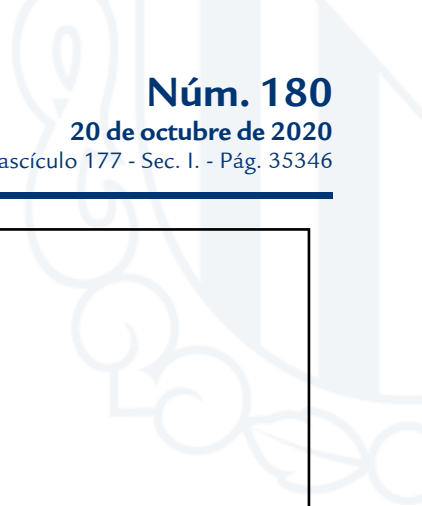


ETRS 1989 31 N
Sistema de Referència Terrestre:
Europeu 1989
Projecció UTM - Fus 31 Zona Nord



Mapa base [IDEIB- SITIBSA]
Ortofotografia aèria 2018-19 [IDEIB- SITIBSA-scene.es]





Refugi de Son Moragues



- Refugi gestionat per l'IBANAT
- Accés al refugi

RR-002.
Valldemossa, Mallorca
Superfície: 6.517 m²



ETRS 1989 31 N
Sistema de Referència Terrestre:
Europeu 1989
Projecció UTM - Fus 31 Zona Nord



Mapa base [IDEIB- SITIBSA]
Ortofotografia aèria 2018-19 [IDEIB- SITIBSA-scene.es]



Refugi de Cúber



- Refugi gestionat per l'IBANAT
- Accés al refugi

RR-003.
Escorca, Mallorca
Superfície: 4.071 m²

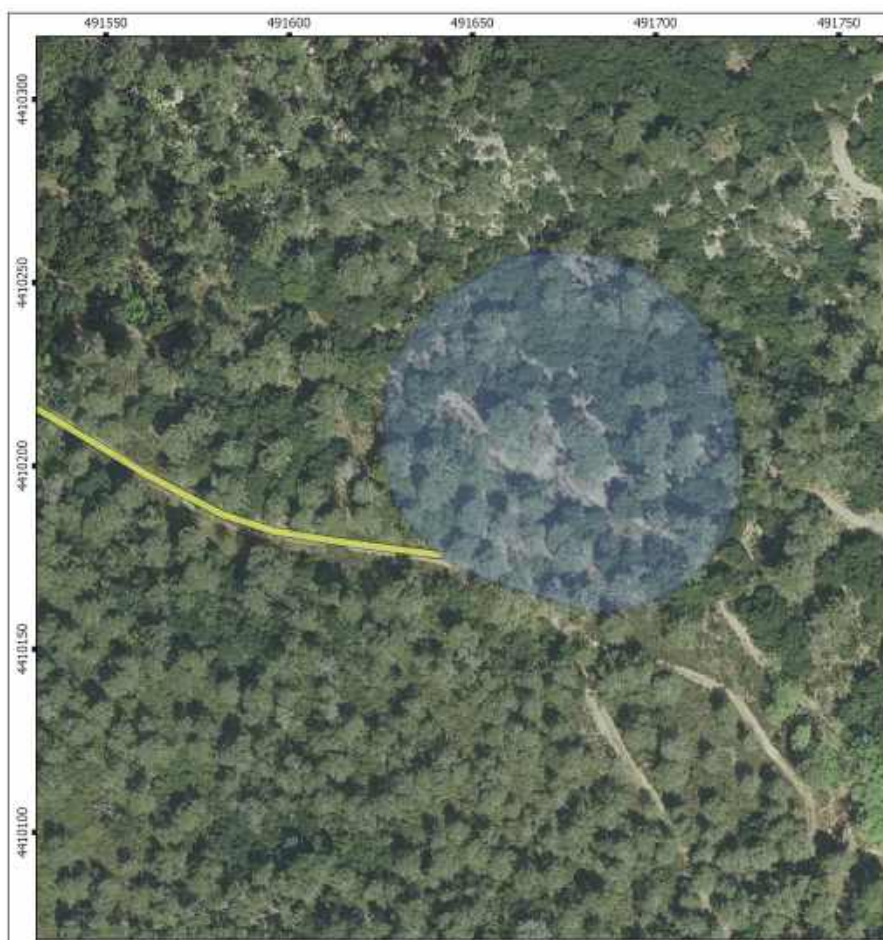


ETRS 1989 31 N
Sistema de Referència Terrestre:
Europeu 1989
Projecció UTM - Fus 31 Zona Nord



Mapa base [IDEIB- SITIBSA]
Ortofotografia aèria 2018-19 [IDEIB- SITIBSA-scene.es]





Refugi de sa Coma de Binifaldó



- Refugi gestionat per l'IBANAT
- Accés al refugi

RR-004.
Escorca, Mallorca
Superfície: 7.510 m²



ETRS 1989 31 N
Sistema de Referència Terrestre:
Europeu 1989
Projecció UTM - Fus 31 Zona Nord



Mapa base [IDEIB- SITIBSA]
Ortofotografia aèria 2018-19 [IDEIB- SITIBSA-scene.es]





Refugi des Gorg Blau



- Refugi gestionat per l'IBANAT
- Accés al refugi

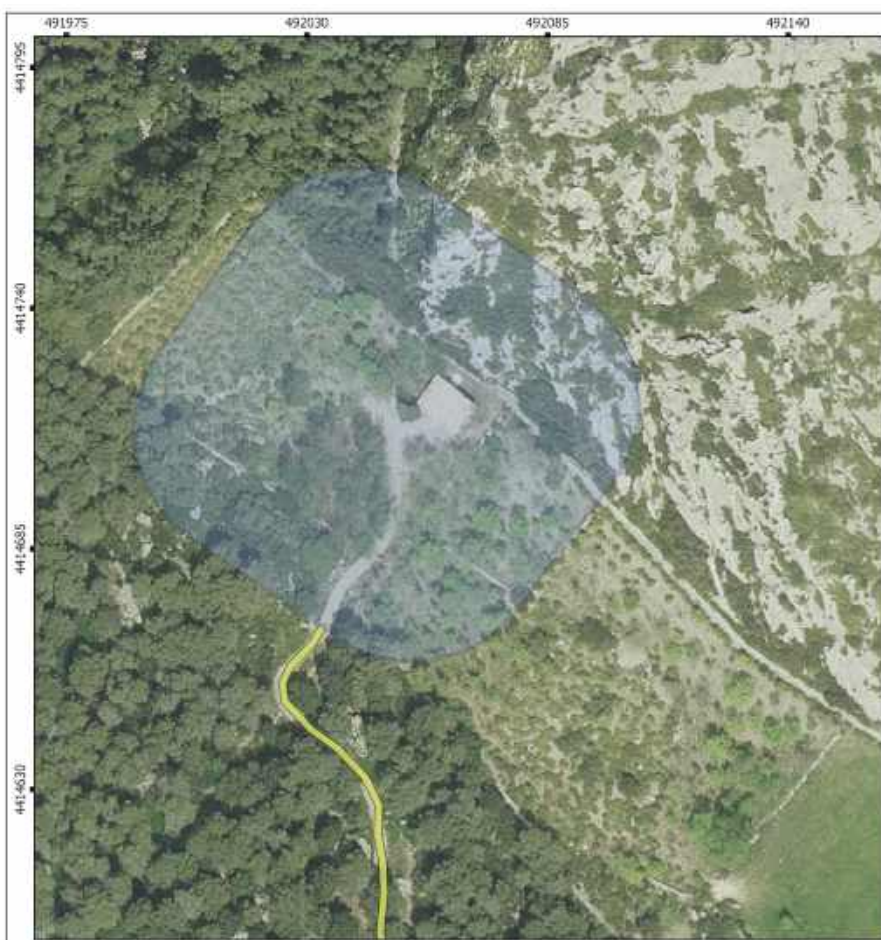
RR-005.
Escorca, Mallorca
Superfície: 9.995 m²



ETRS 1989 31 N
Sistema de Referència Terrestre:
Europeu 1989
Projecció UTM - Fus 31 Zona Nord



Mapa base [IDEIB- SITIBSA]
Ortofotografia aèria 2018-19 [IDEIB- SITIBSA-scene.es]



Refugi de Lavanor



- Refugi gestionat per l'IBANAT
- Accés al refugi

RR-006.
Escorca, Mallorca
Superfície: 8.983 m²

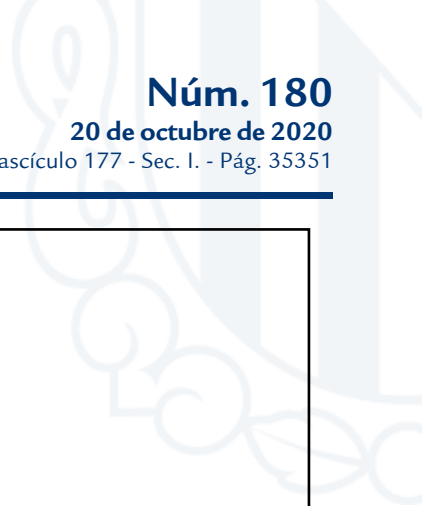


ETRS 1989 31 N
Sistema de Referència Terrestre:
Europeu 1989
Projecció UTM - Fus 31 Zona Nord



Mapa base [IDEIB- SITIBSA]
Ortofotografia aèria 2018-19 [IDEIB- SITIBSA-scene.es]





Refugi de ses Figueroles



- Refugi gestionat per l'IBANAT
- Accés al refugi

RR-007.
Selva, Mallorca
Superfície: 9.957 m²



ETRS 1989 31 N
Sistema de Referència Terrestre:
Europeu 1989
Projecció UTM - Fus 31 Zona Nord



Mapa base [IDEIB- SITIBSA]
Ortofotografia aèria 2018-19 [IDEIB- SITIBSA-scene.es]





<http://www.caib.es/eoibfront/pdf/es/2020/180/1070448>



Refugi de les Cases de Binifaldó



- Refugi gestionat per l'IBANAT
- Accés al refugi

RA-001
 Escorca, Mallorca
 Superfície: 40.695 m²



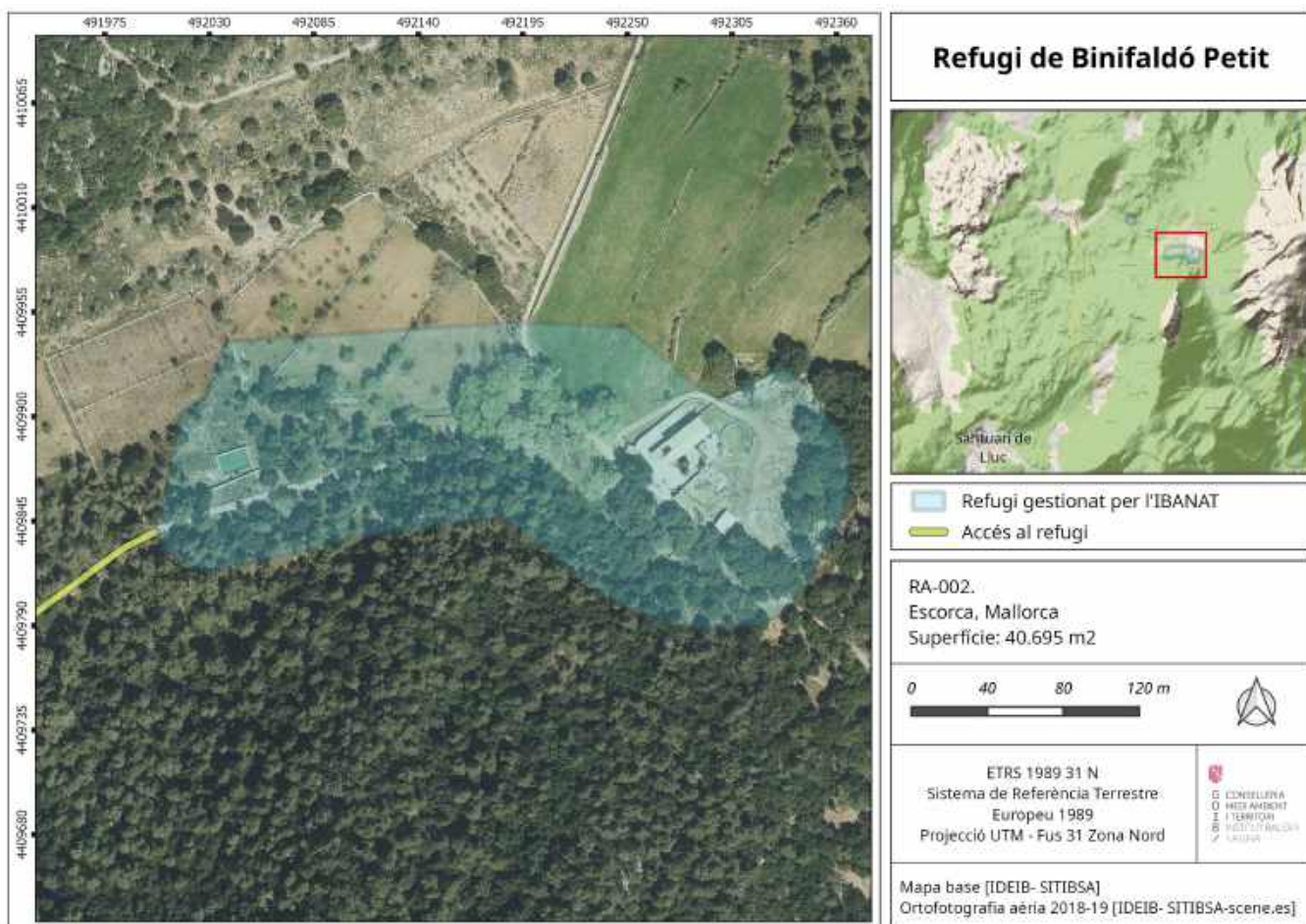
ETRS 1989 31 N
 Sistema de Referència Terrestre:
 Europeu 1989
 Projectió UTM - Fus 31 Zona Nord



Mapa base [IDEIB- SITIBSA]
 Ortofotografia aèria 2018-19 [IDEIB- SITIBSA-scene.es]



<http://www.caib.es/eoibfront/pdf/es/2020/180/1070448>



<http://www.caib.es/eboibfront/pdf/es/2020/180/1070448>



Refugi de s'Arenalet



- Refugi gestionat per l'IBANAT
- Accés al refugi

RA-003.
Artà, Mallorca
Superfície: 32.942 m²

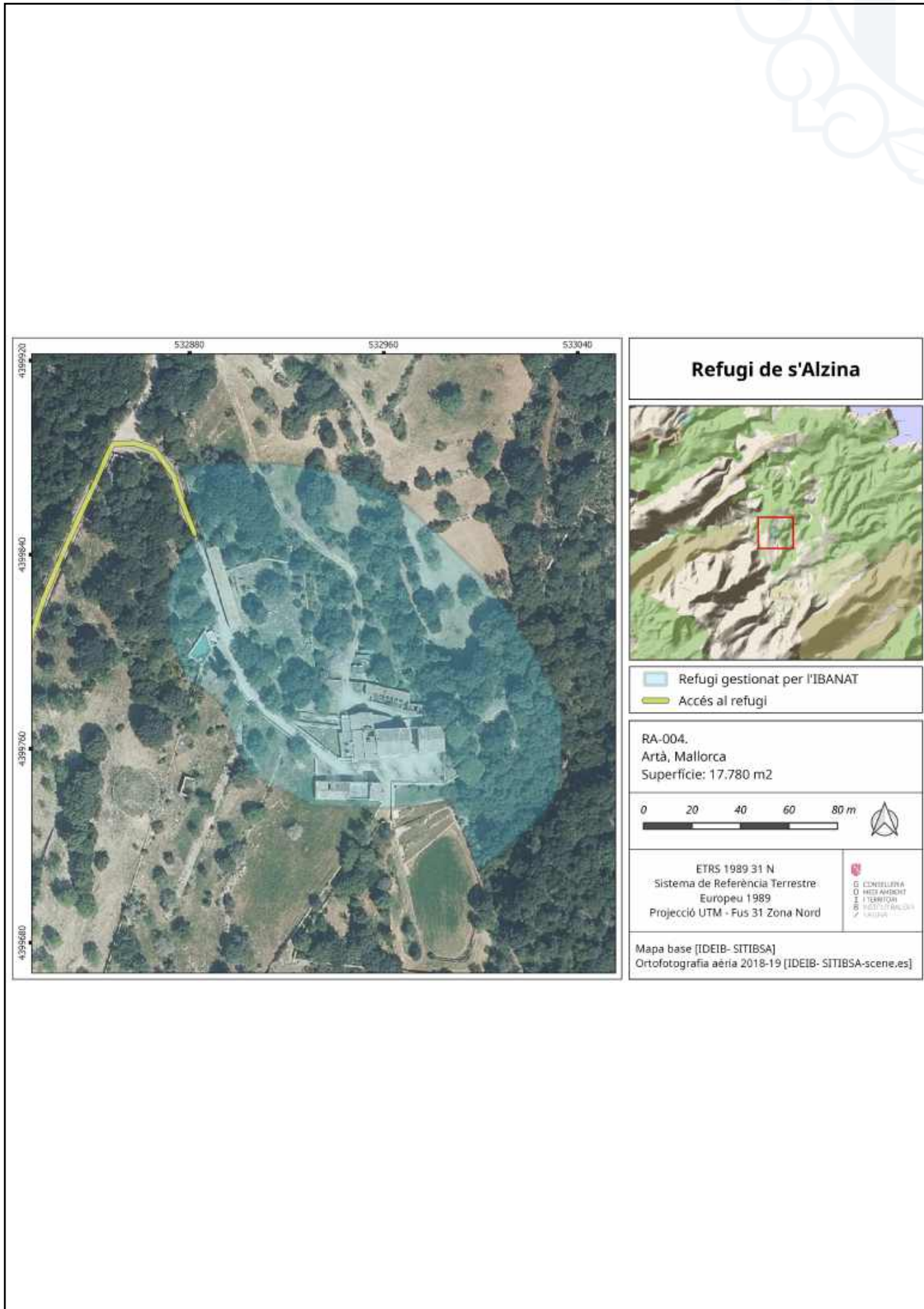


ETRS 1989 31 N
Sistema de Referència Terrestre:
Europeu 1989
Projecció UTM - Fus 31 Zona Nord



Mapa base [IDEIB- SITIBSA]
Ortofotografia aèria 2018-19 [IDEIB- SITIBSA-scene.es]



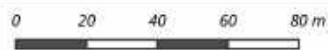


Refugi de s'Alzina



- Refugi gestionat per l'IBANAT
- Accés al refugi

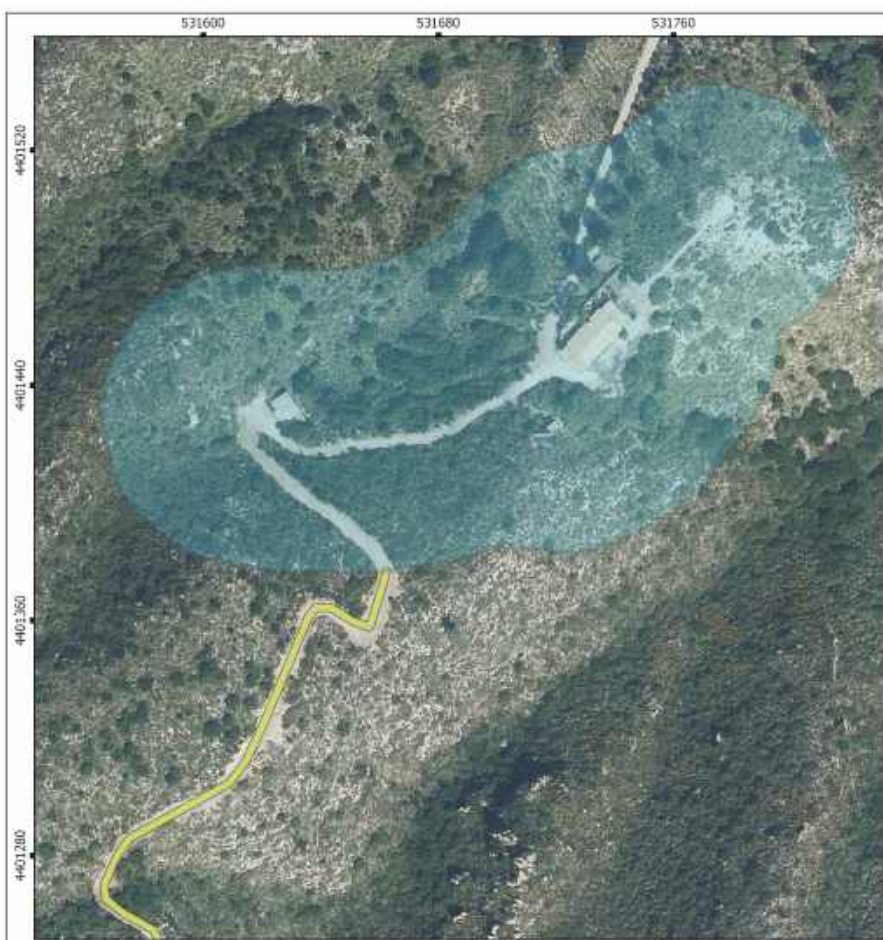
RA-004.
Artà, Mallorca
Superfície: 17.780 m²



ETRS 1989 31 N
Sistema de Referència Terrestre:
Europeu 1989
Projecció UTM - Fus 31 Zona Nord



Mapa base [IDEIB- SITIBSA]
Ortofotografia aèria 2018-19 [IDEIB- SITIBSA-scene.es]



Refugi des Oguers



- Refugi gestionat per l'IBANAT
- Accés al refugi

RA-005.
Artà, Mallorca
Superfície: 27.245 m²



ETRS 1989 31 N
Sistema de Referència Terrestre:
Europeu 1989
Projecció UTM - Fus 31 Zona Nord



Mapa base [IDEIB- SITIBSA]
Ortofotografia aèria 2018-19 [IDEIB- SITIBSA-scene.es]

<http://www.caib.es/eboibfront/pdf/es/2020/180/1070448>



Refugi de Cabrera



- Refugi gestionat per l'IBANAT
- Accés al refugi

RA-006.
Palma, Cabrera
Superfície: 391 m²

0 20 40 60 m



ETRS 1989 31 N
Sistema de Referència Terrestre:
Europeu 1989
Projecció UTM - Fus 31 Zona Nord



Mapa base [IDEIB- SITIBSA]
Ortofotografia aèria 2018-19 [IDEIB- SITIBSA-scene.es]



Refugi de Son Real

Can Picafort

Refugi gestionat per l'IBANAT
Accés al refugi

RA-007.
Santa Margalida, Mallorca
Superfície: 10.148 m²

0 20 40 60 80 m

ETRS 1989 31 N
Sistema de Referència Terrestre:
Europeu 1989
Projecció UTM - Fus 31 Zona Nord

CONSELLERIA
DE L'AMBIENT
I TERRITORI
DE LES ILLES BALEARS

Mapa base [IDEIB- SITIBSA]
Ortofotografia aèria 2018-19 [IDEIB- SITIBSA-scene.es]



Refugi des Canons



- Refugi gestionat per l'IBANAT
- Accés al refugi

RA-008.
Artà, Mallorca
Superfície: 9.889 m²

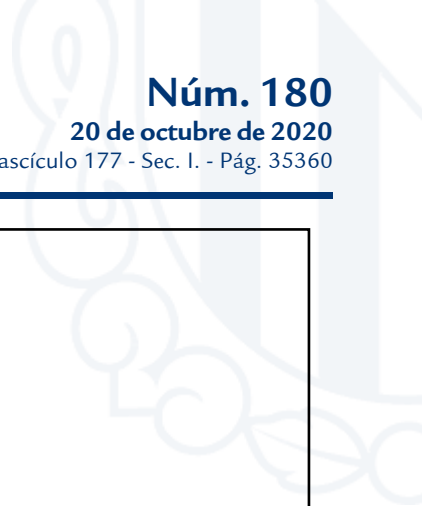


ETRS 1989 31 N
Sistema de Referència Terrestre:
Europeu 1989
Projecció UTM - Fus 31 Zona Nord



Mapa base [IDEIB- SITIBSA]
Ortofotografia aèria 2018-19 [IDEIB- SITIBSA-scene.es]





Refugi de ses Collidores



- Refugi gestionat per l'IBANAT
- Accés al refugi

RA-009.
Banyalbufar, Mallorca
Superfície: 3.774 m²

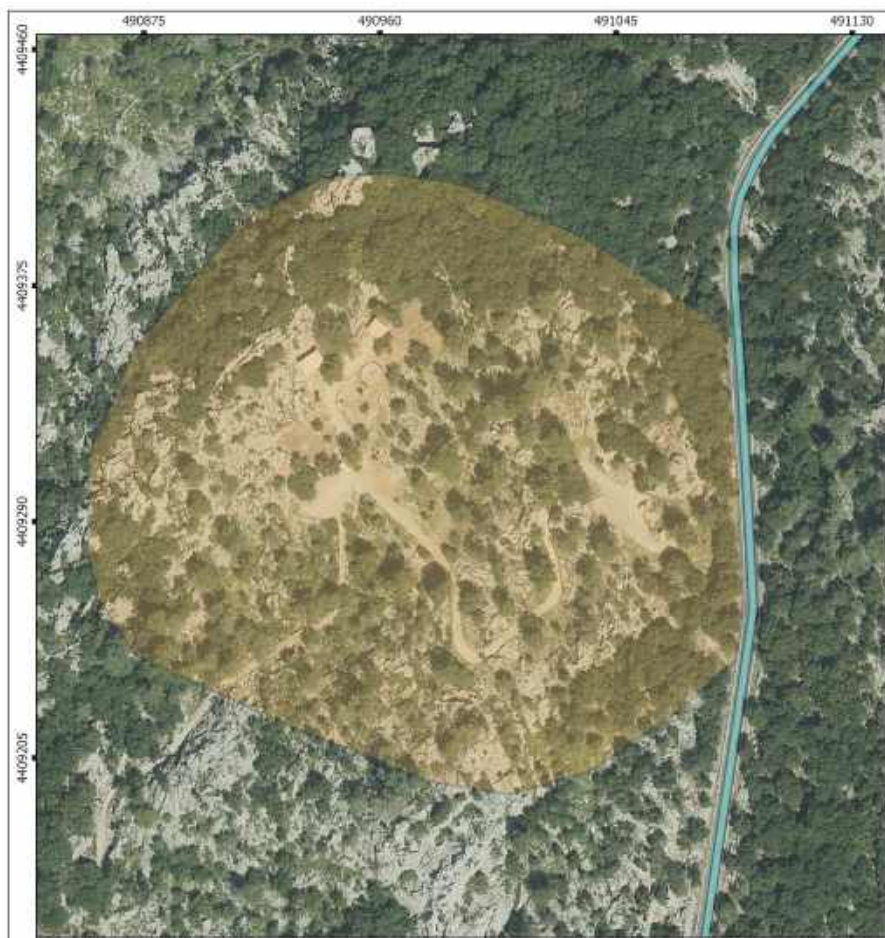
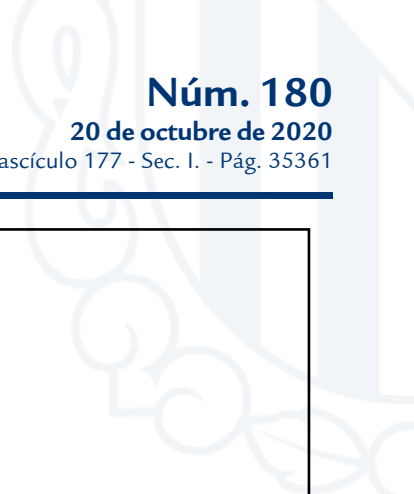


ETRS 1989 31 N
Sistema de Referència Terrestre:
Europeu 1989
Projecció UTM - Fus 31 Zona Nord



Mapa base [IDEIB- SITIBSA]
Ortofotografia aèria 2018-19 [IDEIB- SITIBSA-scene.es]





Àrea d'acampada des Pixarells



- Àrea gestionada per l'IBANAT
- Accés a l'àrea

AA-001
Escorca, Mallorca
Superfície: 40.572 m²



ETRS 1989 31 N
Sistema de Referència Terrestre:
Europeu 1989
Projecció UTM - Fus 31 Zona Nord



Mapa base [IDEIB- SITIBSA]
Ortofotografia aèria 2018-19 [IDEIB- SITIBSA-scene.es]



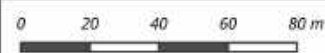


Àrea d'acampada de sa Font Coberta



- Àrea gestionada per l'IBANAT
- Accés a l'àrea

AA-002.
Escorca, Mallorca
Superfície: 15.677 m²

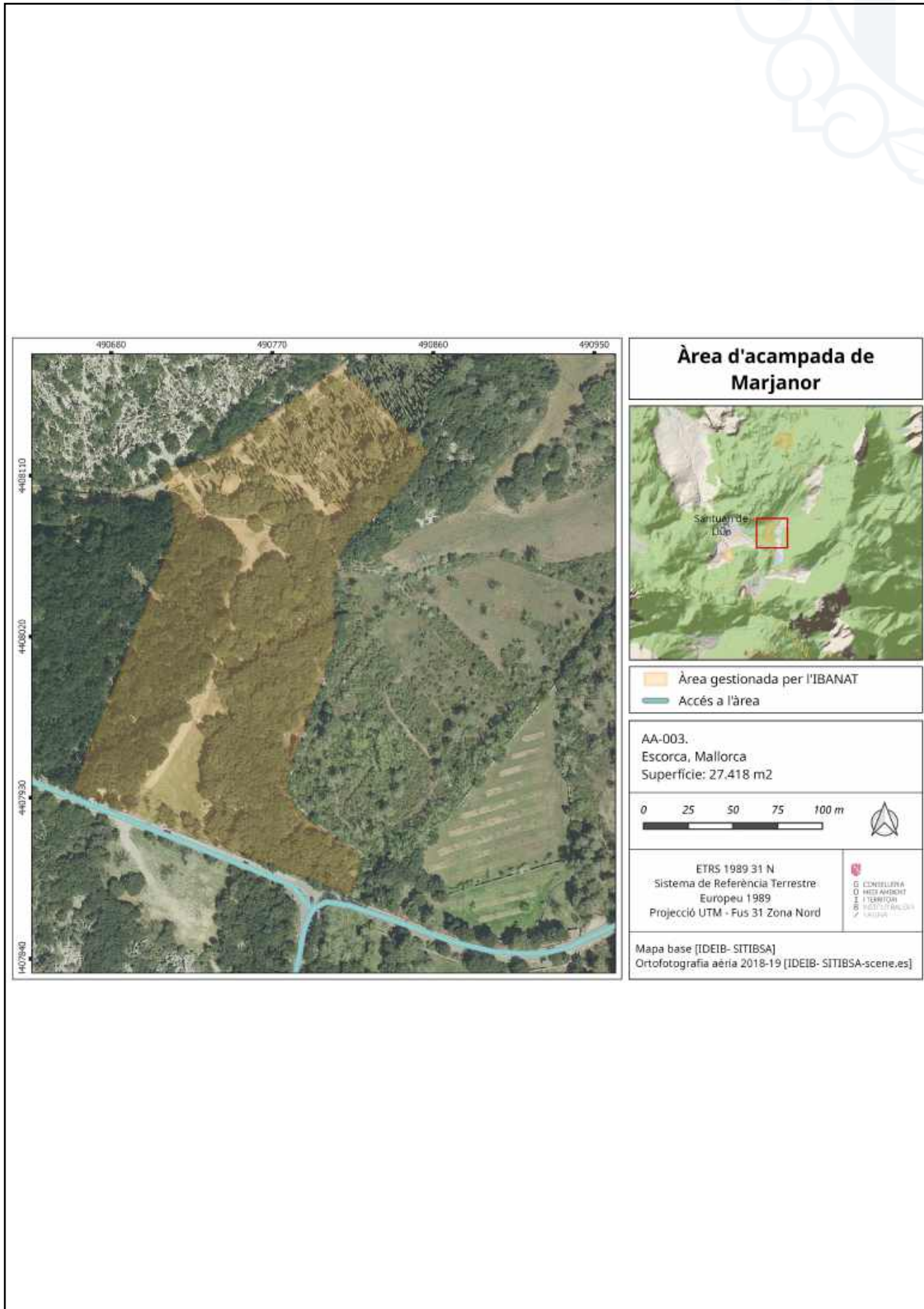


ETRS 1989 31 N
Sistema de Referència Terrestre:
Europeu 1989
Projecció UTM - Fus 31 Zona Nord



Mapa base [IDEIB- SITIBSA]
Ortofotografia aèria 2018-19 [IDEIB- SITIBSA-scene.es]







Àrea d'acampada des Canons



- Àrea gestionada per l'IBANAT
- Accés a l'àrea

AA-004.
Artà, Mallorca
Superfície: 13.501 m²



ETRS 1989 31 N
Sistema de Referència Terrestre:
Europeu 1989
Projecció UTM - Fus 31 Zona Nord



Mapa base [IDEIB- SITIBSA]
Ortofotografia aèria 2018-19 [IDEIB- SITIBSA-scene.es]





Àrea d'acampada de sa Tafona



- Àrea gestionada per l'IBANAT
- Accés a l'àrea

AA-005.
Artà, Mallorca
Superfície: 13.836 m²



ETRS 1989 31 N
Sistema de Referència Terrestre:
Europeu 1989
Projecció UTM - Fus 31 Zona Nord



Mapa base [IDEIB- SITIBSA]
Ortofotografia aèria 2018-19 [IDEIB- SITIBSA-scene.es]



Centre Forestal de les Illes Balears



- Àrea gestionada per l'IBANAT
- Accés a l'àrea

CF-001.
Escorca, Mallorca
Superfície: 71.186 m²



ETRS 1989 31 N
Sistema de Referència Terrestre:
Europeu 1989
Projecció UTM - Fus 31 Zona Nord



Mapa base [IDEIB- SITIBSA]
Ortofotografia aèria 2018-19 [IDEIB- SITIBSA-scene.es]



Centre d'interpretació de Son Real



- Àrea gestionada per l'IBANAT
- Accés a l'àrea

CINT-001.
Santa Margalida, Mallorca
Superfície: 13.483 m²

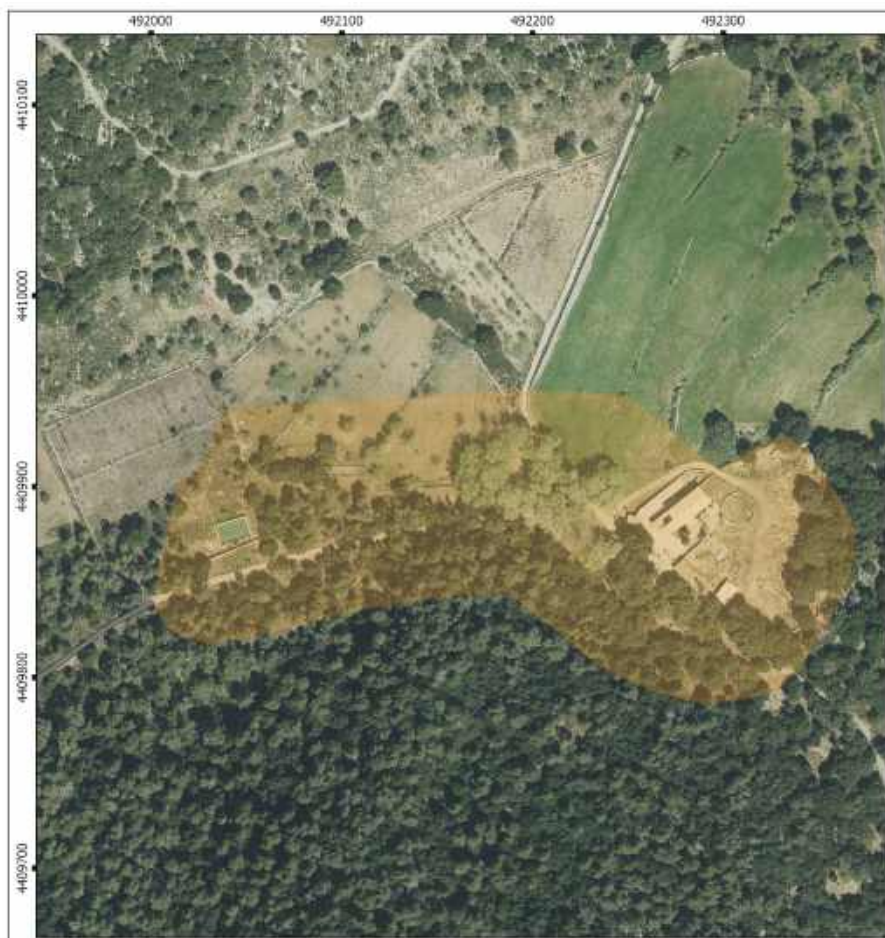


ETRS 1989 31 N
Sistema de Referència Terrestre:
Europeu 1989
Projecció UTM - Fus 31 Zona Nord



Mapa base [IDEIB- SITIBSA]
Ortofotografia aèria 2018-19 [IDEIB- SITIBSA-scene.es]

<http://www.caib.es/eboibfront/pdf/es/2020/180/1070448>



Centre d'educació ambiental de Binifaldó



- Àrea gestionada per l'IBANAT
- Accés a l'àrea

CEA-001.
Escorca, Mallorca
Superfície: 25.851 m²



ETRS 1989 31 N
Sistema de Referència Terrestre:
Europeu 1989
Projecció UTM - Fus 31 Zona Nord



Mapa base [IDEIB- SITIBSA]
Ortofotografia aèria 2018-19 [IDEIB- SITIBSA-scene.es]



Aparcament de Turqueta



Àrea gestionada per l'IBANAT

P-001.
Ciutadella, Menorca
Superfície: 2.966 m²



ETRS 1989 31 N
Sistema de Referència Terrestre:
Europeu 1989
Projecció UTM - Fus 31 Zona Nord



Mapa base [IDEIB- SITIBSA]
Ortofotografia aèria 2018-19 [IDEIB- SITIBSA-scene.es]

<http://www.caib.es/eoibfront/pdf/es/2020/180/1070448>





Aparcament de s'Arangí



Àrea gestionada per l'IBANAT

P-002.
Es Mercadal, Menorca
Superfície: 421 m²

0 10 20 30 m



ETRS 1989 31 N
Sistema de Referència Terrestre:
Europeu 1989
Projecció UTM - Fus 31 Zona Nord



Mapa base [IDEIB- SITIBSA]
Ortofotografia aèria 2018-19 [IDEIB- SITIBSA-scene.es]





Aparcament des Pinaret



Àrea gestionada per l'IBANAT

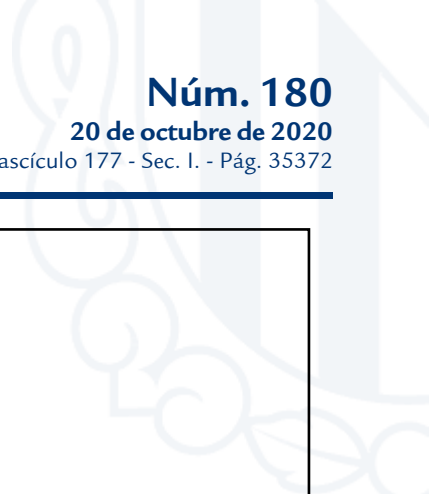
P-003.
Ciutadella, Menorca
Superfície: 2.087 m²



ETRS 1989 31 N
Sistema de Referència Terrestre:
Europeu 1989
Projecció UTM - Fus 31 Zona Nord



Mapa base [IDEIB- SITIBSA]
Ortofotografia aèria 2018-19 [IDEIB- SITIBSA-scene.es]



Aparcament de Son Real



Àrea gestionada per l'IBANAT

P-004.
Santa Margalida, Mallorca
Superfície: 8.290 m²

0 25 50 75 m



ETRS 1989 31 N
Sistema de Referència Terrestre:
Europeu 1989
Projecció UTM - Fus 31 Zona Nord



Mapa base [IDEIB- SITIBSA]
Ortofotografia aèria 2018-19 [IDEIB- SITIBSA-scene.es]

<http://www.caib.es/eboibfront/pdf/es/2020/180/1070448>





Aparcament des Canons



 Àrea gestionada per l'IBANAT

P-005.
Artà, Mallorca
Superfície: 10.558 m²

0 25 50 75 m



ETRS 1989 31 N
Sistema de Referència Terrestre:
Europeu 1989
Projecció UTM - Fus 31 Zona Nord



Mapa base [IDEIB- SITIBSA]
Ortofotografia aèria 2018-19 [IDEIB- SITIBSA-scene.es]

